

HOJA DE NOVEDADES
PAQUETE DE ACTUALIZACIÓN 725
Julio 2018



PANDORA FMS 7.0 NG 725

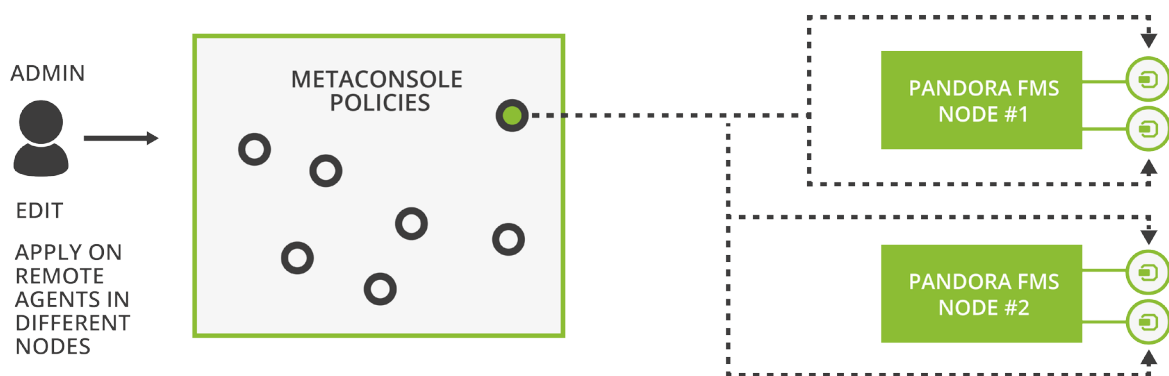
pandorafms.com



NUEVAS FUNCIONALIDADES Y MEJORAS

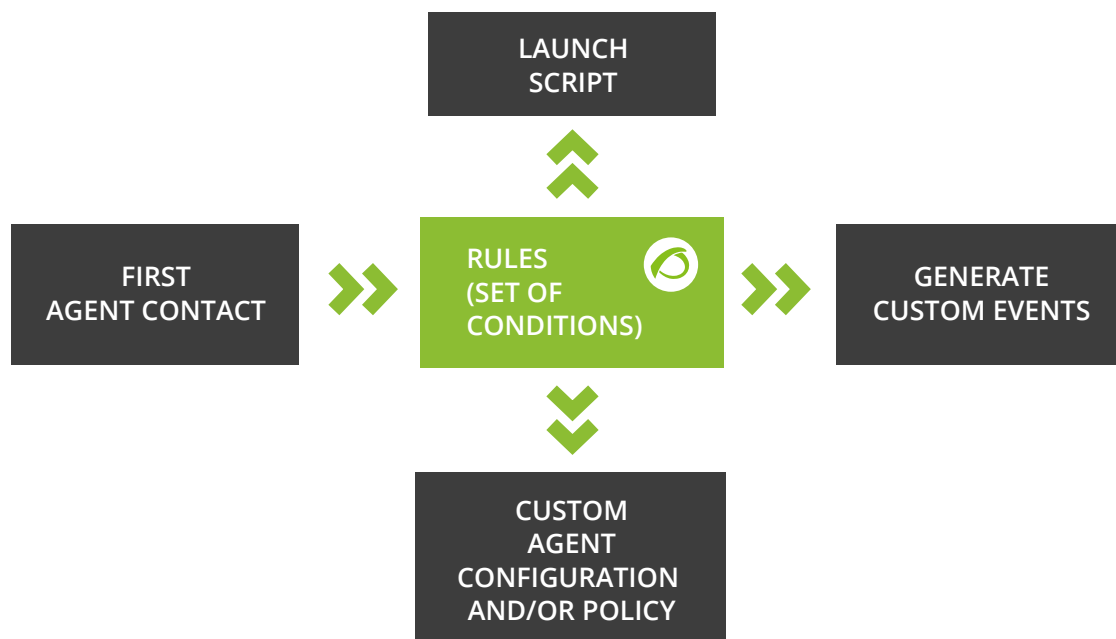
Gestión centralizada de políticas desde la Metaconsola

Hasta ahora la gestión de políticas se administraba desde Pandora FMS Console. A partir de esta actualización, dicha funcionalidad estará también disponible de manera centralizada en un único panel, la Metaconsola, pudiendo administrar toda su monitorización en un mismo portal.



Configurador automático de agentes

Esta nueva funcionalidad le permitirá configurar de manera automática todos los agentes que se registren en su Pandora FMS. A partir de una serie de reglas que usted definirá, podrá aplicar diferentes configuraciones y políticas, lanzar eventos personalizados, ejecutar scripts o alertas.

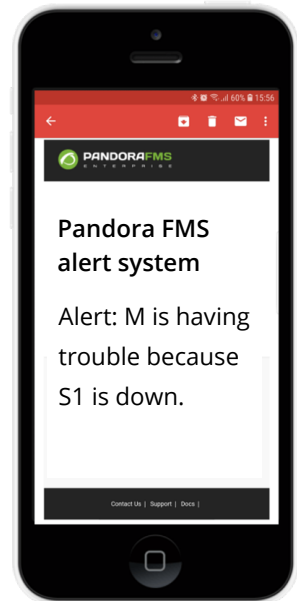
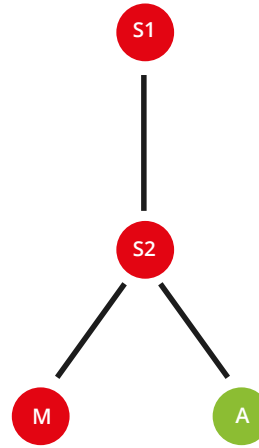




Detección de causa raíz basada en servicios

Cuando se detecte un fallo en el servicio estará disponible la cadena de acontecimientos desde el origen del fallo hasta el punto más alto que afecte al servicio. Con esta información, podrá depurar errores, acelerando la recuperación de su servicio.

A partir de ahora, podrá configurar la protección en cascada a nivel de servicio, lo que inhabilitará las alertas y eventos de los elementos que le pertenezcan.

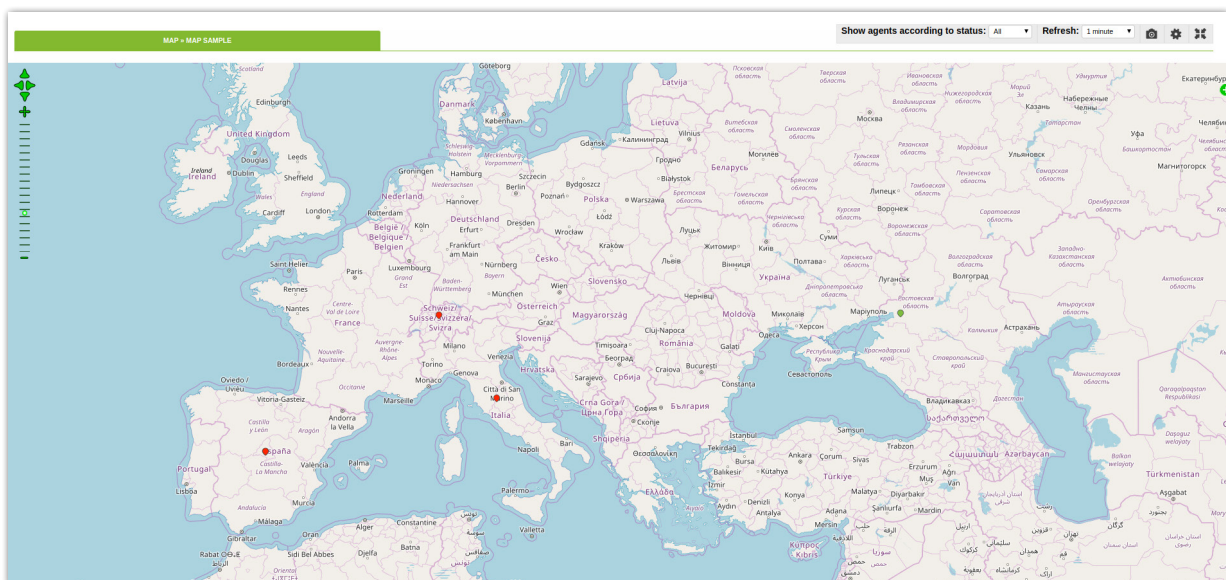


Servicios completos en la Metaconsola

Ampliamos la funcionalidad de servicios en la Metaconsola, incluyendo tanto aquellos servicios de otros nodos como elementos individuales (agentes y módulos). Esto le permitirá tener una visión pormenorizada de los servicios completos a nivel global desde una única consola.

Visualización de agentes en Mapas GIS

El nuevo modo del servidor le permitirá obtener la posición GPS de cada agente nuevo. Así podrá situar automáticamente en un mapa GIS todos sus agentes, basados en su IP.





Otras funcionalidades

* A partir de esta actualización, podrá añadir nuevas columnas a la vista de eventos con los siguientes campos: "Valor del módulo", "Nombre del módulo" y "Estado del módulo", desde la sección de personalización de columnas en la consola de eventos.

ID	Status	Event Name	Agent name	Timestamp	Data	Module status	Action
#156	★	Warmup mode for unknown modules ended.		39 minutes 59 seconds	0.00000	NORMAL	🔍👍🕒🗑️
#155	★	Alert fired (Critical condition) assigned to (Check Web Content)		44 minutes 39 seconds	0.00000	CRITICAL	🔍👍🕒🗑️
#154	★	Module 'Check Web Content' is going to CRITICAL (0)		44 minutes 40 seconds	0.00000	CRITICAL	🔍👍🕒🗑️
#153	★	Agent [prueba] created by pandorafms		44 minutes 47 seconds	0.00000	NORMAL	🔍👍🕒🗑️
#152	★	Log verbosity is set to 10. This will degrade the server performance		44 minutes 59 seconds	0.00000	NORMAL	🔍👍🕒🗑️
#141	★	pandorafms dataserver going UP		44 minutes 59 seconds	0.00000	NORMAL	🔍👍🕒🗑️
#149	★	pandorafms eventserver going UP		44 minutes 59 seconds	0.00000	NORMAL	🔍👍🕒🗑️

* El nuevo reenvío de traps (SNMP Trap forward) le permitirá cambiar el estado del módulo de destino, alterando así el estado del agente. Dicho estado podrá ponerlo normal a través de la validación manual del trap en la consola de traps.

* Hemos implementado una nueva función para marcar de forma masiva eventos con estado "en proceso".

* A partir de esta actualización, Tentacle será capaz de soportar transferencias con compresión automática, consumiendo menos ancho de banda en las transferencias de datos. Este cambio afectará tanto al servidor como a los agentes, que tendrán que ser actualizados. Los servidores de Tentacle seguirán siendo compatibles con el modo anterior (sin compresión). Aunque los ficheros de datos de los agentes (XML) no son muy grandes, en entornos críticos de movilidad (GRPS, 3G) cada byte cuenta.

* Mejoras en la gestión de políticas desde la API/CLI.



Solución de problemas

- * Solucionado un error en la presentación de informes de SLA's mensuales.
- * Hemos corregido el fallo que no permitía agregar un agente individual a una capa GIS.
- * Arreglado un error que mostraba agentes repetidos en el tree view con grupos secundarios en la Metaconsola.
- * Solucionado el problema en las búsquedas de consolas visuales.
- * Reparado el fallo de ordenación en las gráficas combinadas, que no permitía al usuario especificar el orden de las gráficas.
- * Solucionado el problema en el empaquetado del binario de Braa que afectaba al satélite de Windows.

Sobre problemas de usabilidad y pequeños errores de interfaz

En esta versión hemos solucionado más de veinte pequeños problemas de usabilidad. No son graves, pero ahora la interfaz será mucho más amigable y fácil de usar para el administrador. Tenemos en mente muchas mejoras más ¡acabamos de empezar!

