

HOJA DE NOVEDADES
PAQUETE DE ACTUALIZACIÓN 716
Nov. 2017



PANDORA FMS 7.0 NG 716

pandorafms.com

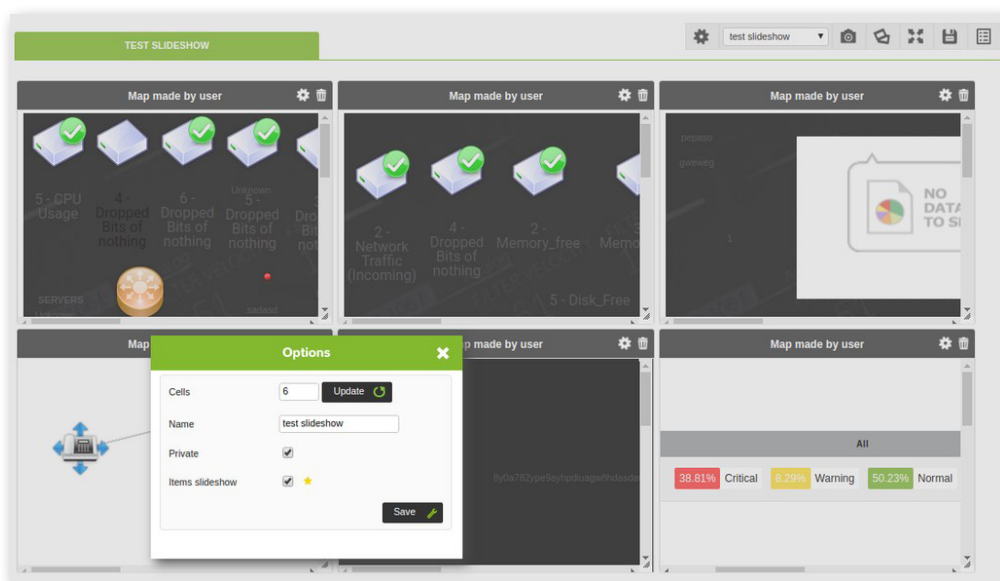


NOVEDADES PANDORA FMS 7.0 NG 716

Este último paquete de actualización de Pandora FMS 7.0 NG, contiene numerosas mejoras y cambios visuales e incluye la resolución de algunos problemas. A continuación mostramos una lista con los cambios más importantes.

Mejoras

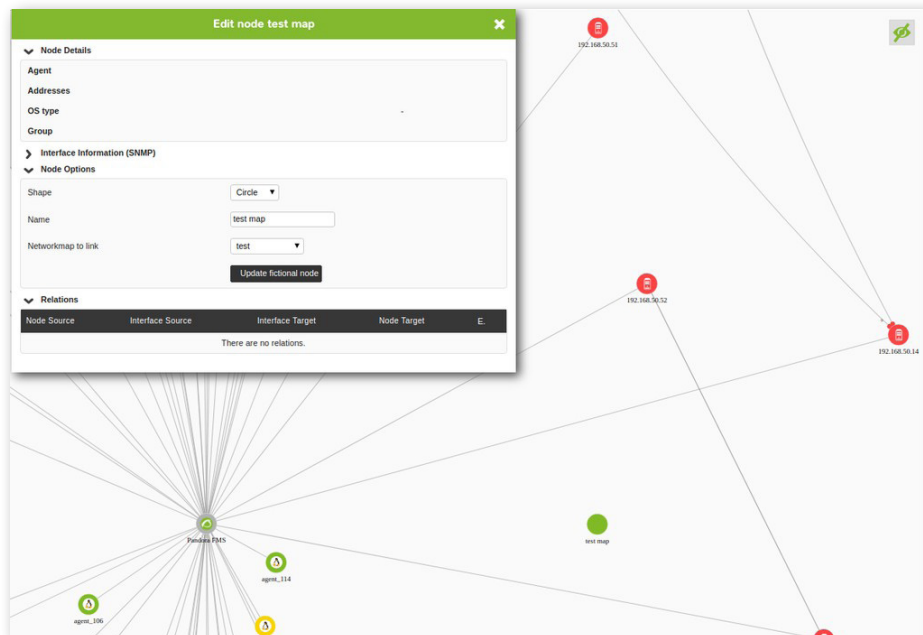
- * Ahora es posible **crear mapas de red vacíos de forma manual** y que no se calculen automáticamente las relaciones.
- * **Nueva funcionalidad** que permite que varias consolas visuales dentro de un mismo dashboard se vean como si fueran dashboards individuales en modo slide.



- * **Se han añadido macros en las etiquetas de las consolas visuales** para que al generar las consolas a través del CLI se puedan añadir automáticamente todas las etiquetas necesarias.
- * Añadida **funcionalidad avanzada en las consolas visuales, que permite tener control de accesos a la visualización de contenidos en las consolas**. De esta forma, es posible presentar diferentes contenidos en una misma consola visual dependiendo del grupo/perfil al que pertenezca el usuario.



- * Se ha incrementado el límite de caracteres admitidos en las direcciones de email en las tareas programadas.
- * Se ha **mejorado el flujo de la gestión de mapas de red** para una mejor operación.

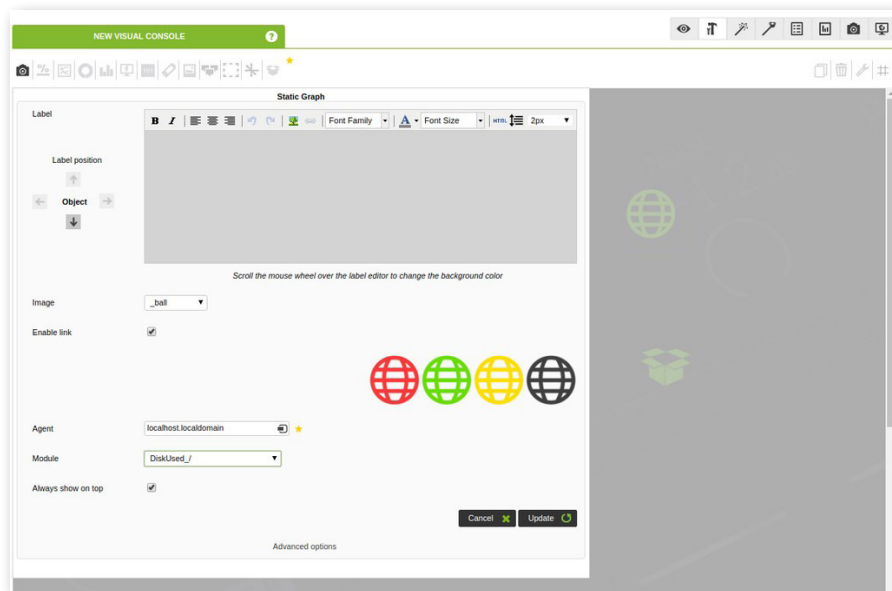


- * Optimización del kernel de la ISO.
- * **Nueva funcionalidad para especificar umbrales** a la hora de visualizar el estado de una consola visual “padre” asociada a una imagen estática.
- * Añadido al CLI todos los **campos nuevos de las consolas visuales** para la creación y edición de consolas visuales.
- * **Nueva funcionalidad** que permite poder seleccionar (mediante token) guardar o no guardar la contraseña en la base de datos cuando se utiliza autenticación LDAP.
- * Se ha incorporado una **nueva vista de tags** para que los usuarios que tienen restricciones de permisos por tags dispongan de una vista fiable donde se refleje la información correctamente.
- * Mejorada la **búsqueda de textos** en consolas visuales.

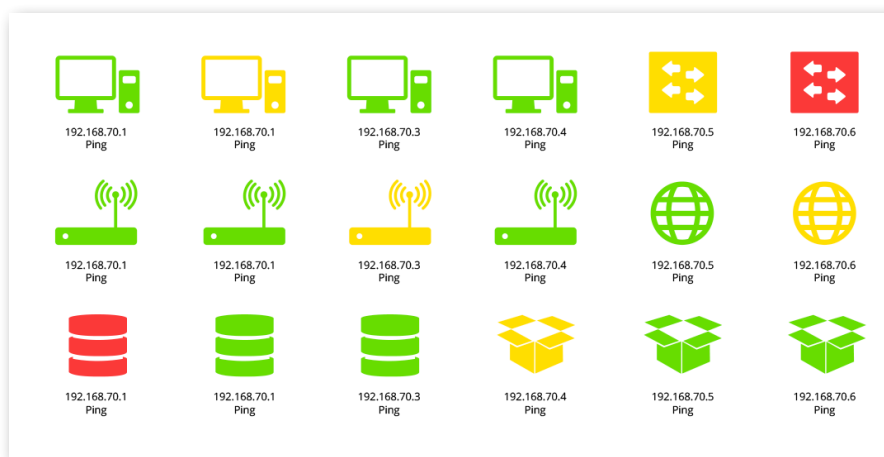


Mejoras visuales

- * Mejorado el **aspecto visual del Wizard del interfaz SNMP**.
- * Mejoras en la **visualización de los mapas de red**.
- * Se ha añadido la posibilidad de **elegir el nivel de los objetos en la consola visual**, permitiendo que un objeto siempre esté una capa por encima de los demás y así no pueda ser ocultado por otro elemento que se solape.



- * Optimizada la colocación de los elementos en las consolas visuales de la metaconsola.





- * Realizados **cambios en la vista de eventos** para tener unas mejores prestaciones en la visualización de eventos.
- * Incluida una **funcionalidad para guardar el posicionamiento y zoom** que queremos establecer en un mapa de red.
- * **Optimizada la configuración de la APP de móvil** para el visor de eventos.

Problemas solucionados

- * Arreglado problema en las opciones avanzadas de cron en módulos.
- * Corregido error en los enlaces públicos de los elementos del dashboard.
- * Corregido bug con las entidades HTML cuando se crean eventos con el servidor de Pandora FMS.
- * Solucionado error en tareas programadas debido a fallo de validación SSL.
- * Corregido bug en monitorización SNMP.
- * Arreglado problema al mover un elemento en un agente.
- * Solucionado bug en metaconsola al cambiar permisos en Active Directory.
- * Corregido error en celdas del dashboard.

Descargar Pandora FMS

Puede descargar la última versión actualizada de Pandora FMS desde la sección descargas de nuestra web:

<https://pandorafms.org/es/producto/descargar-gratis-software-de-monitorizacion/>

