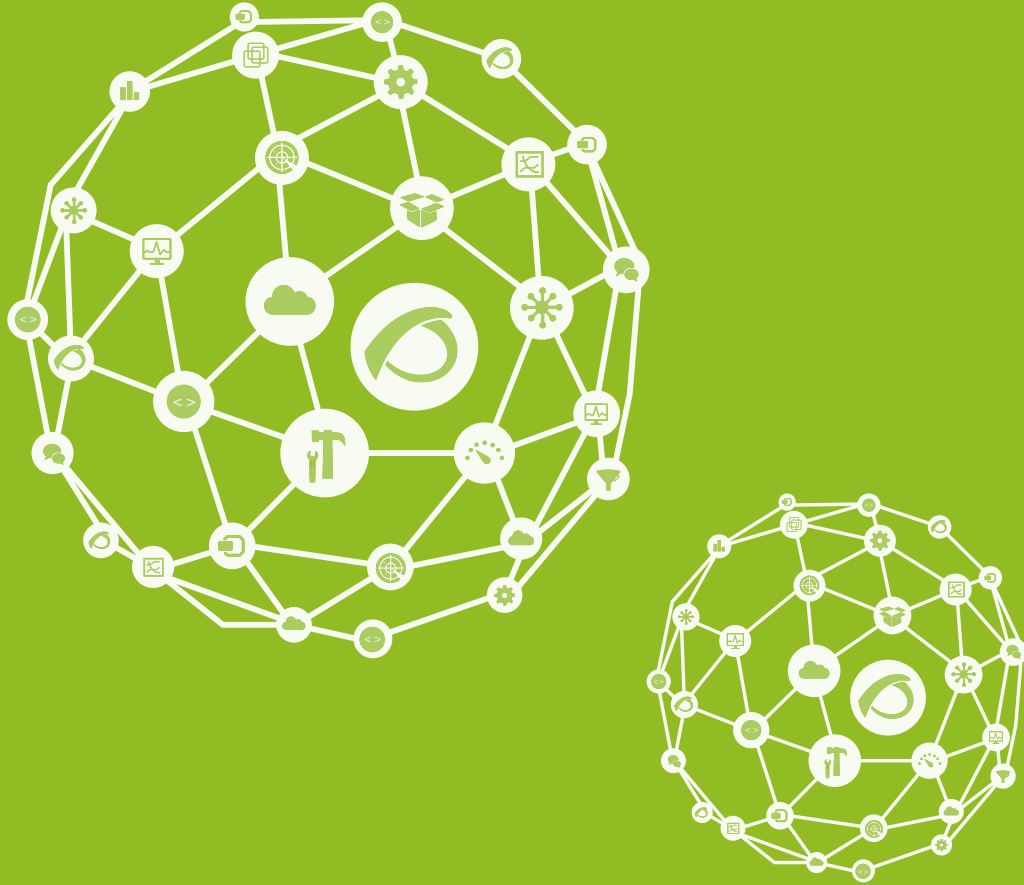


# PANDORAFMS



アーキテクチャと同期

29-11-2021





# アーキテクチャと同期

[Pandora FMS ドキュメント一覧に戻る](#)

## メタコンソールのアーキテクチャ

メタコンソールのアーキテクチャは、中央ノードとしての **メタコンソール** と複数のサーバノードである **インスタンス** から成ります。

インスタンスは、Pandora FMS の通常インストールです。フロントエンドとしてのウェブコンソールおよび、バックエンドとしてのデータを収集したりリモート監視などを実行するサーバから成ります。

バージョン 6.0 からは、**メタコンソール自身がサーバを持つように変更されました**。以前のバージョンでは、メタコンソールは自身のサーバを持ちません。

## データはどこにあるのでしょうか？

いくつかのデータはインスタンスにあり、それ以外ではメタコンソールにあるものと、両方にあるものが存在します。これらは正しく同期されている必要があります。

### インスタンス内:

- エージェント
- モジュール
- アラート
- ポリシー

### メタコンソール内:

- メタコンソール設定
- コンポーネント
- レポートおよび、テンプレートレポート
- ネットワークマップ
- ビジュアルマップ
- Netflow フィルタ

### 両方に存在:

- ユーザとプロフィール
- グループ
- テンプレート、アクションおよび、アラートコマンド
- タグ
- カテゴリ

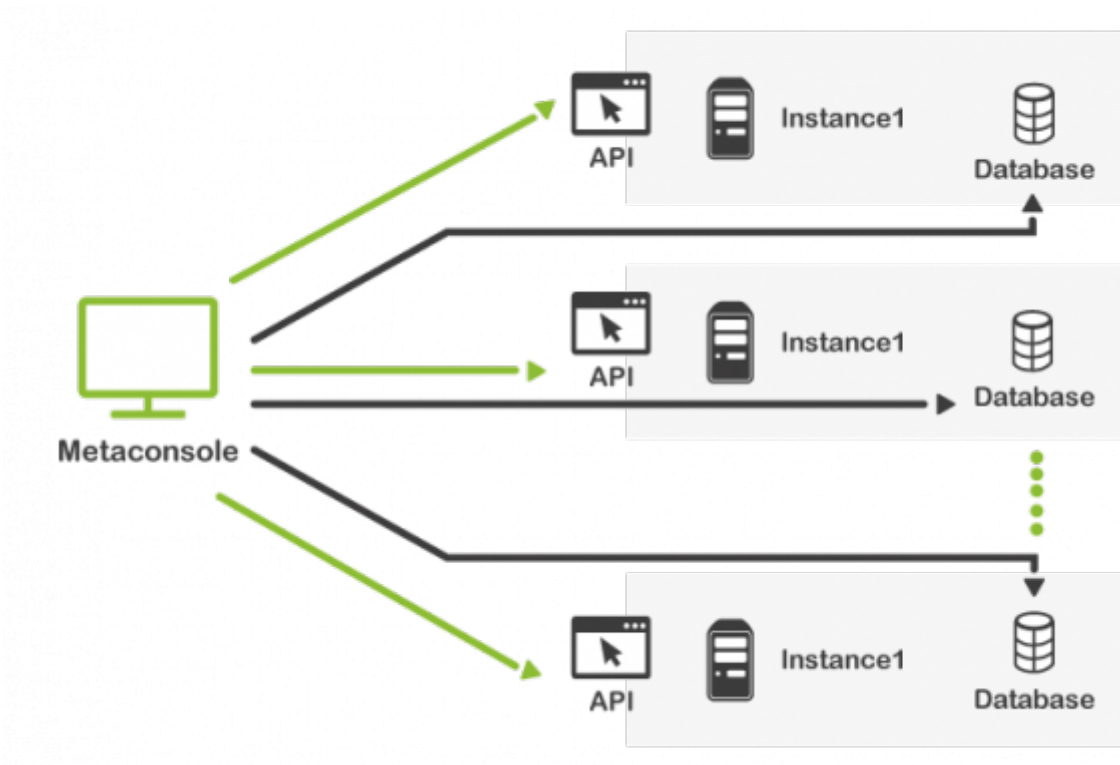


\* これらのアイテムはメタコンソールに保存されますが、インスタンスのデータを表示するために使われる設定情報です。それ自身になんらかの機能があるわけではありません。

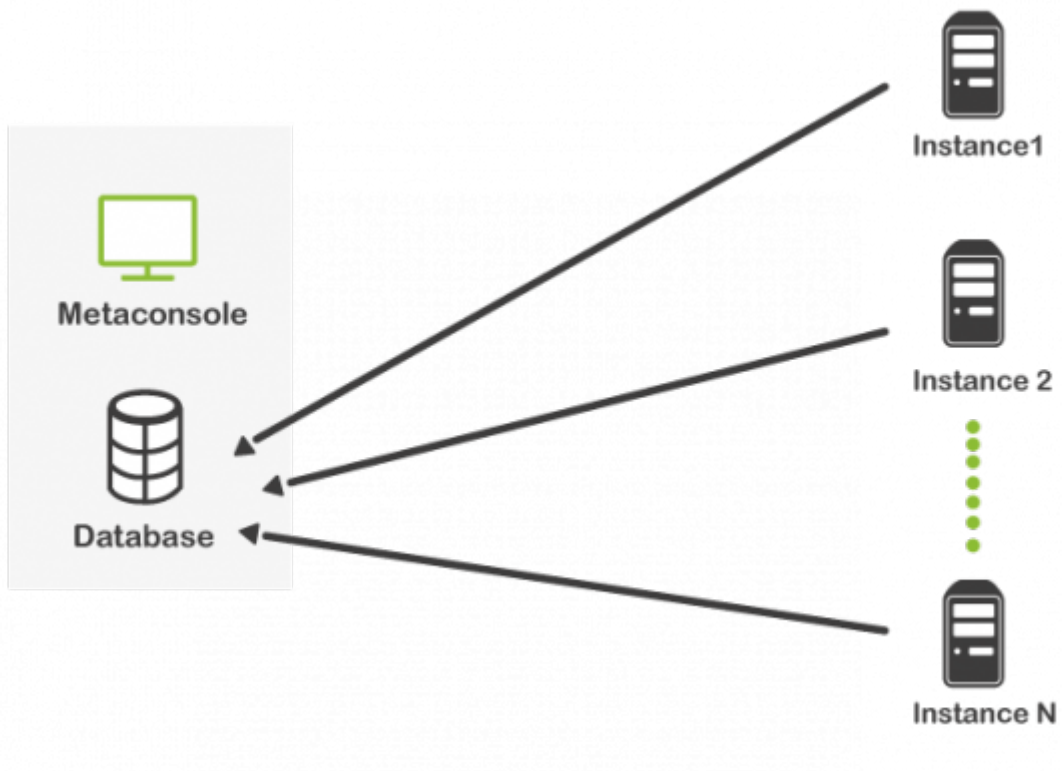
### 情報はどのように取得され編集されるのでしょうか?

メタコンソールは、次の2種類の方法でインスタンスの情報を取得し編集します。

- **アクティブ:** メタコンソールからリモートでインスタンスのデータベースまたは API へアクセス (エージェント、モジュール、アラートなどの場合)



- **パッシブ:** インスタンスからメタコンソールのデータベースへのデータ複製 (イベントの場合)



[Pandora FMS ドキュメント一覧に戻る](#)



From:

<https://pandorafms.com/manual/> - **Pandora FMS Documentation**

Permanent link:

[https://pandorafms.com/manual/ja/documentation/06\\_metaconsole/02\\_architecture](https://pandorafms.com/manual/ja/documentation/06_metaconsole/02_architecture)

Last update: **2021/11/05 12:05**