

# PANDORAFMS



**Configurar la doble  
autenticación para la cuenta de  
un usuario**





# Configurar la doble autenticación para la cuenta de un usuario

[Volver a Índice de Guías Rápidas de Pandora FMS](#)

## Guía rápida de configuración de la autenticación en dos pasos

La doble autenticación lleva años posicionándose como una de las mejores opciones para aumentar la seguridad de una cuenta de usuario. A partir de la versión 6.0, Pandora FMS incorpora esta funcionalidad realizando una integración con la solución de Google llamada **Google Authenticator**.

### Requisitos

Para usar esta funcionalidad el administrador deberá haberla activado en la sección de autenticación de la configuración global de la consola de Pandora FMS. También será necesario disponer de la aplicación generadora de códigos en un dispositivo móvil de su propiedad. Para conocer dónde y cómo descargarla, haga clic aquí:


<https://support.google.com/accounts/answer/1066447>.

### Activación


Encontrará la opción en la configuración de su usuario.




Workspace / [Edit user](#)  
**USER DETAIL EDITOR**




User ID: admin

 Pandora


---




---

 555-555-5555


---

 New password

---

 Password confirmation

---

 Current password

---

Language:

Block size for pagination   Default (20) ⓘ

Home screen ⓘ

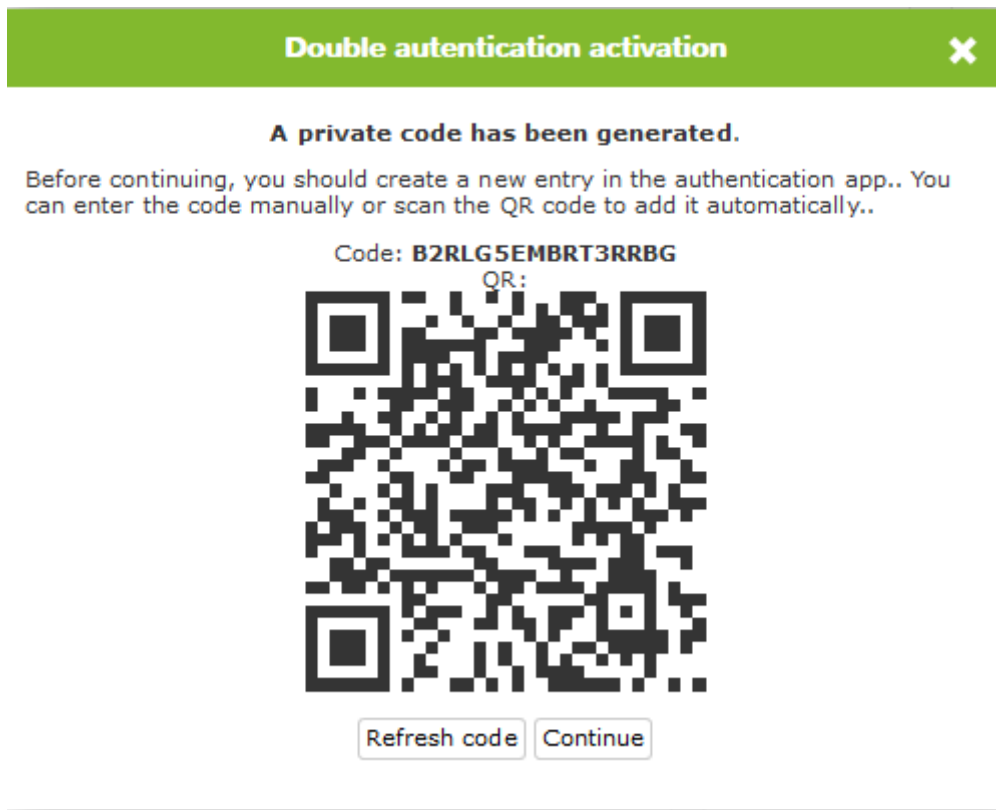
Event filter

**Double authentication**

Al hacer clic sobre ella, aparecerá una sección con información sobre esta funcionalidad. Tras hacer clic en *continuar* y aceptar en el cuadro de diálogo que aparece, llegará al paso de generación del código secreto. Este código será el que tendrá que introducir en la



aplicación de generación de códigos.



Al crear un nuevo ítem en la aplicación, verá que hay dos opciones para crearlo.

- **Introducción manual:** deberá introducir el código alfanumérico proporcionado por Pandora FMS y un nombre para el ítem.
- **Escanear código de barras:** deberá escanear el código QR proporcionado por Pandora FMS, el ítem se creará automáticamente.

Una vez creado, podrá avanzar a la siguiente sección, tras volver a confirmar un cuadro de diálogo, en la que deberá confirmar que ha realizado correctamente el procedimiento introduciendo el código generado por la aplicación y validándolo posteriormente.

Si el código es válido, la configuración habrá acabado. Podrá cerrar la caja de información y la doble autenticación será necesaria tras hacer login correctamente en Pandora FMS.

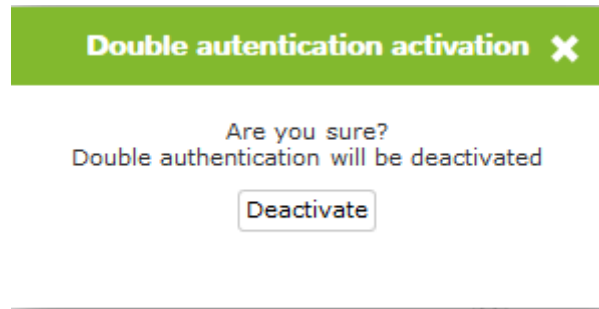
Si el código no es válido, deberá volver a probar de nuevo o volver a comenzar la activación cerrando la caja de información.

## Desactivación

Simplemente deberá desmarcar la opción para que aparezca un cuadro en el que



desactivarla.



Otra opción es recurrir a un administrador de Pandora FMS para que lo haga de [esta forma](#).

[Volver a Índice de Guías Rápidas de Pandora FMS](#)



From:

<https://pandorafms.com/manual/> - **Pandora FMS Documentation**

Permanent link:

[https://pandorafms.com/manual/es/quickguides/double\\_authentication\\_setup](https://pandorafms.com/manual/es/quickguides/double_authentication_setup)

Last update: **2021/06/09 10:52**