



Arquitectura y sincronización



pm:
<https://pandorafms.com/manual/!current/>
Permanent link:
https://pandorafms.com/manual/!current/es/documentation/pandorafms/command_center/02_architecture
25/03/04 21:28



Arquitectura y sincronización

Arquitectura

La arquitectura de un Command Center (Metaconsola) consta de:

- Un nodo central, el Command Center, con su propio servidor.
- Tantos nodos servidores como se necesiten, las Instancias.

Las Instancias son instalaciones normales de Pandora FMS. Constan de una **Consola web** como capa de presentación (*front end*) y un servidor como una capa de acceso a datos (*back end*) que procesa los datos que llegan, realiza chequeos remotos, etcétera.

A partir de la versión 756 de Pandora FMS se rediseñó desde cero el sistema de sincronización, ya que los cambios se replicarán a los nodos de forma automática sin necesidad de la sincronización manual que se hacía anteriormente.

Al actualizar, todos los entornos de Command Center ya centralizados serán forzados a pasar por la nueva sección Merging tool localizada en Centralised management para poder estar centralizados de nuevo de forma correcta.

Sincronización

¿Dónde están los datos?

Algunos datos están en las Instancias, otros en el Command Center y otros en ambas partes, necesitando estar sincronizados para su correcto funcionamiento.

En las Instancias:

- Los agentes.
- Los módulos.
- Las alertas.
- Las políticas.

En el Command Center:

- La configuración de Command Center.
- Los componentes.

- Los informes y las plantillas de informes.
- Los mapas de red.
- Los mapas visuales.
- Los filtros de NetFlow.

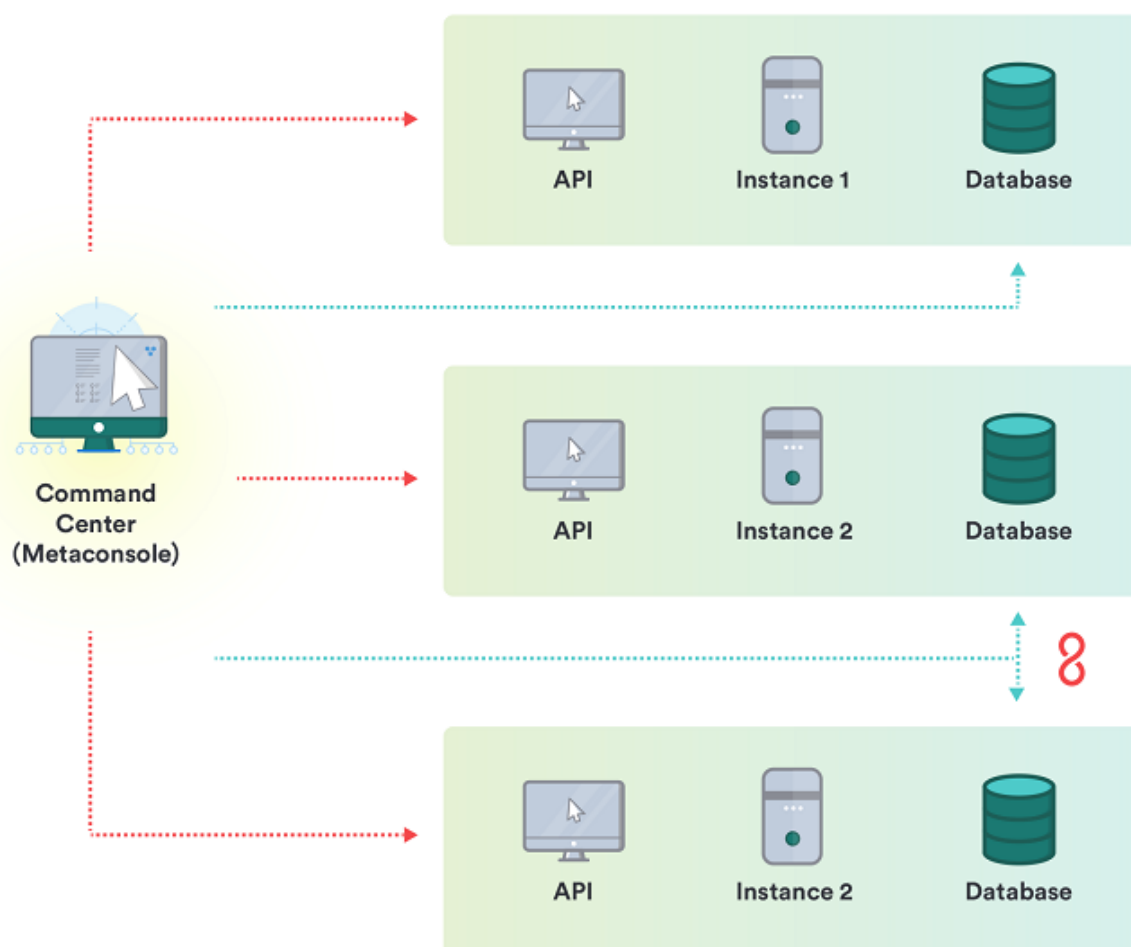
En ambas:

- Los usuarios y perfiles.
- Los grupos.
- Las plantillas, acciones y comandos de alerta.
- Las etiquetas (*tags*).
- Las categorías.

¿Cómo se obtiene y modifica la información?

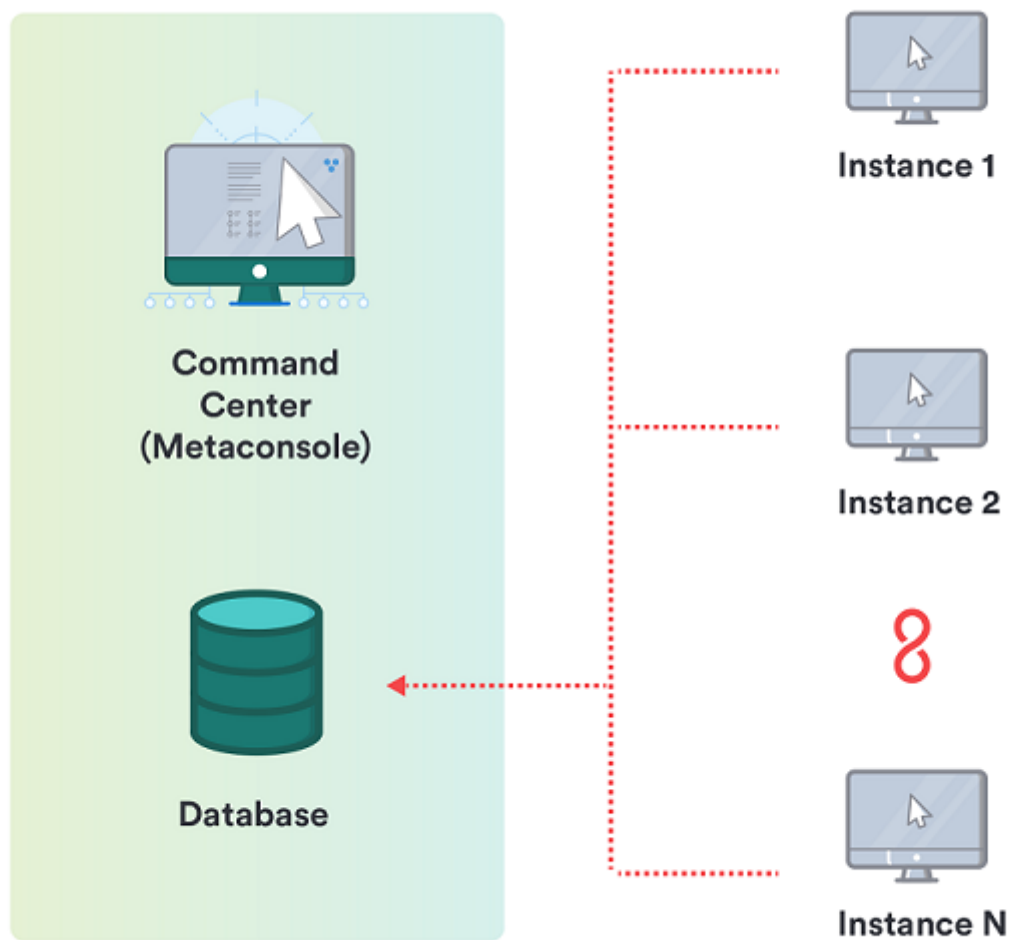
El Command Center obtiene y modifica la información de las Instancias de dos formas diferentes:

- Activa: Acceso a la base de datos o API de las Instancias de forma remota desde el Command Center (es el caso de los agentes, módulos, alertas, etcétera).



- Pasiva: Replicación de datos desde las Instancias a la base de datos de el Command Center (es el

caso de los eventos).



[Volver al índice de documentación de Pandora FMS](#)