



# クラスタ監視



From:

<https://pandorafms.com/manual/!776/>

Permanent link:

[https://pandorafms.com/manual/!776/ja/documentation/pandorafms/monitoring/19\\_clusters](https://pandorafms.com/manual/!776/ja/documentation/pandorafms/monitoring/19_clusters)

2024/06/10 14:34



# クラスタ監視

[Pandora FMS ドキュメント一覧に戻る](#)

## 概要

バージョン NG 719 以上

Pandora FMS には、利用しているシステムやアプリケーション個別の**クラスタ**を監視する機能があります。

このシステムの目的は、クラスタの監視を素早く簡単に実現することで、とりわけユーザには簡単です。

2種類のクラスタのタイプを想定します。

アクティブ - スタンバイ(Active - Passive): このクラスタでは、通常、一方のノードのみが稼働します。

アクティブ - アクティブ(Active - Active): このクラスタでは、クラスタの全ノードでアプリケーションやサービスが提供され負荷分散されます。

クラスタには、いくつかのタイプの要素があります。

### 共通要素

クラスタの全ノードで稼働している必要があるモジュールで、クラスタ動作に必須のもの。

### 分散要素

これらは、アクティブなノードでのみ実行されるモジュールです。その時点でどのマシンがアプリケーションを実行しているかに応じて、クラスタのノード間で「バランスを取る」モジュールになり、一方のエージェントまたはもう一方のエージェントでレポートします。

バランス要素は、アクティブ - スタンバイタイプのクラスタの場合にのみ必要です。

## 監視の計画

クラスタを監視するときは、以下を検討する必要があります。

## アクティブ-アクティブクラスタの場合

クラスタの全エージェントで共通のモジュールが監視されている必要があります。そうでなければ、選択することができません。

次に、必要なリソースを監視するために、すべてのクラスタエージェント上に同一の監視項目を作成する必要があります。

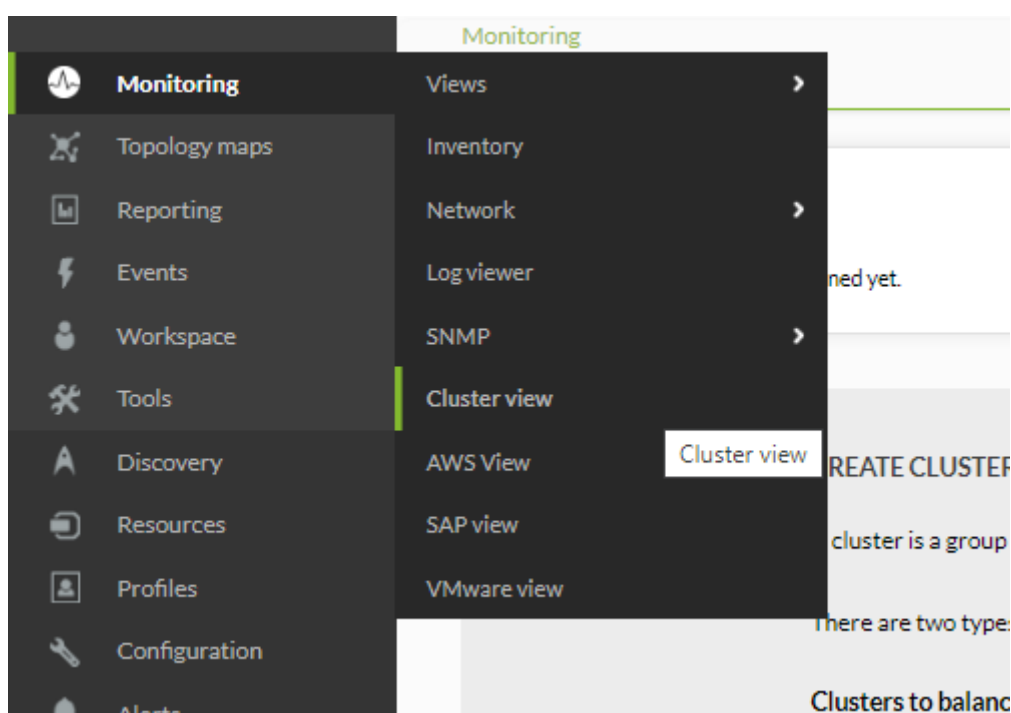
## アクティブ-スタンバイクラスタの場合

共通モジュールについては上記と同じです。しかし、アクティブノードのみで動作するバランスモジュールを監視する必要があります。

“アクティブノード”を監視できるようにするには、条件を満たした場合のみモジュールが動作する、条件監視を用います。

## 新規クラスタの設定

新たにクラスタを作成するには、**監視(Monitoring) > クラスタ表示(Cluster view)**へ行きます。



初回のアクセスであれば、次のような画面が表示されます。

## CLUSTERS



## INFORMATION

There are no clusters defined yet.

## CREATE CLUSTER

A cluster is a group of devices that provide the same service in high availability.

There are two types, depending on how they provide that service:

**Clusters to balance the service load:** these are active - active (A/A) mode clusters. It means that all the nodes (or machines that compose it) are working. They must be working because if one stops working, it will overload the others.

**Clusters to guarantee service:** these are active - passive (A/P) mode clusters. It means that one of the nodes (or machines that make up the cluster) will be executed (primary) and another will not (secondary). When the primary goes down, the secondary must take over and give the service instead. Even though many of the elements of this cluster are active-passive, it will also have active elements in both of them indicating that the passive node is `online`, so that in the case of a service failure in the master, the active node collects this information.



Create Cluster

## アクティブ-アクティブの新規クラスタ設定

クラスタ作成ウィザードを開始するために、作成ボタンをクリックし、“アクティブ-アクティブ(Active - Active)” クラスタオプションを選択します。

Cluster list / Definition / Members  
NEW CLUSTER » DEFINITION ?

Cluster name ⓘ Web Server cluster

Cluster type ⓘ Active - Active

Description

Group ⓘ Servers

Prediction server: ⓘ munchkin

Go back ✕ Next >

Pandora FMS v7.0NG.758.1 - OUM 758 - MR.50  
Page generated on 2021-11-30 21:53:27

名前、クラスタタイプ、対象グループを選択したら、エージェントを選択するセクションへアクセスするために、次ボタンをクリックします。

Cluster list / Definition / Members / A-A Modules / A-A thresholds / Alerts  
NEW WEB SERVER CLUSTER » MEMBERS ?

Filter group Please select... Filter group Please select...

Group recursion  Group recursion

Filter agent alias Filter agent alias

Available agents Selected cluster members

docker  
koldo\_m  
ldap-server  
lu  
munchkin  
munchkin\_agent  
parama  
satellite\_munchkin  
stod\_m

aristarcos  
euclides  
ptolomeo

Go back ✕ Update and continue >

Pandora FMS v7.0NG.758.1 - OUM 758 - MR.50  
Page generated on 2021-11-30 21:53:27

このステップでは、クラスタとして監視を行いたいサービスにとってクリティカルとなるモジュールをすべて選択します。

Cluster list / Definition / Members / A-A Modules / A-A thresholds / Alerts  
UPDATE WEB SERVER CLUSTER » A-A MODULES ?

Filter group

Group recursion

Filter options by module name

Filter group

Group recursion

Filter options by module name

Available modules (common)

- DiskUsed\_
- Network\_Usage\_Bytes

Selected active-active modules

- HTTPD\_Status

Go back ✕    Update and continue >

Pandora FMS v7.0NG.758.1 - OUM 758 - MR.50  
Page generated on 2021-11-30 21:53:27

共通のモジュール(OK/NG状態)に戻づくクラスタの状態を定義するためのノードのパーセンテージ(%)しきい値を選択します。

Cluster list / Definition / Members / A-A Modules / A-A thresholds / Alerts

## UPDATE WEB SERVER CLUSTER » A-A THRESHOLDS ?

Please, set thresholds for all active-active modules ?

HTTPD\_Status critical if  % of balanced modules are down (equal or greater).

HTTPD\_Status warning if  % of balanced modules are down (equal or greater).

[Go back](#) [Update and continue](#)

Pandora FMS v7.0NG.758.1 - OUM 758 - MR.50  
Page generated on 2021-11-30 21:53:27

クラスタの設定をしたら、クラスタの異なる要素に対してアラートを追加することができます。選択したモジュールが特定のステータスに変化したときに特定のアクションが実行されます。

Cluster list / Definition / Members / A-A Modules / A-A thresholds / Alerts

## UPDATE WEB SERVER CLUSTER » ALERTS ?

[Alert control filter](#)

Total items: 0

**INFORMATION**  
No alerts defined

Module

Actions  [+ Create action](#)

Template  [+ Create template](#)

Threshold

[Go back](#) [Finish](#) [Add alert](#)

Pandora FMS v7.0NG.758.1 - OUM 758 - MR.50  
Page generated on 2021-11-30 21:53:27

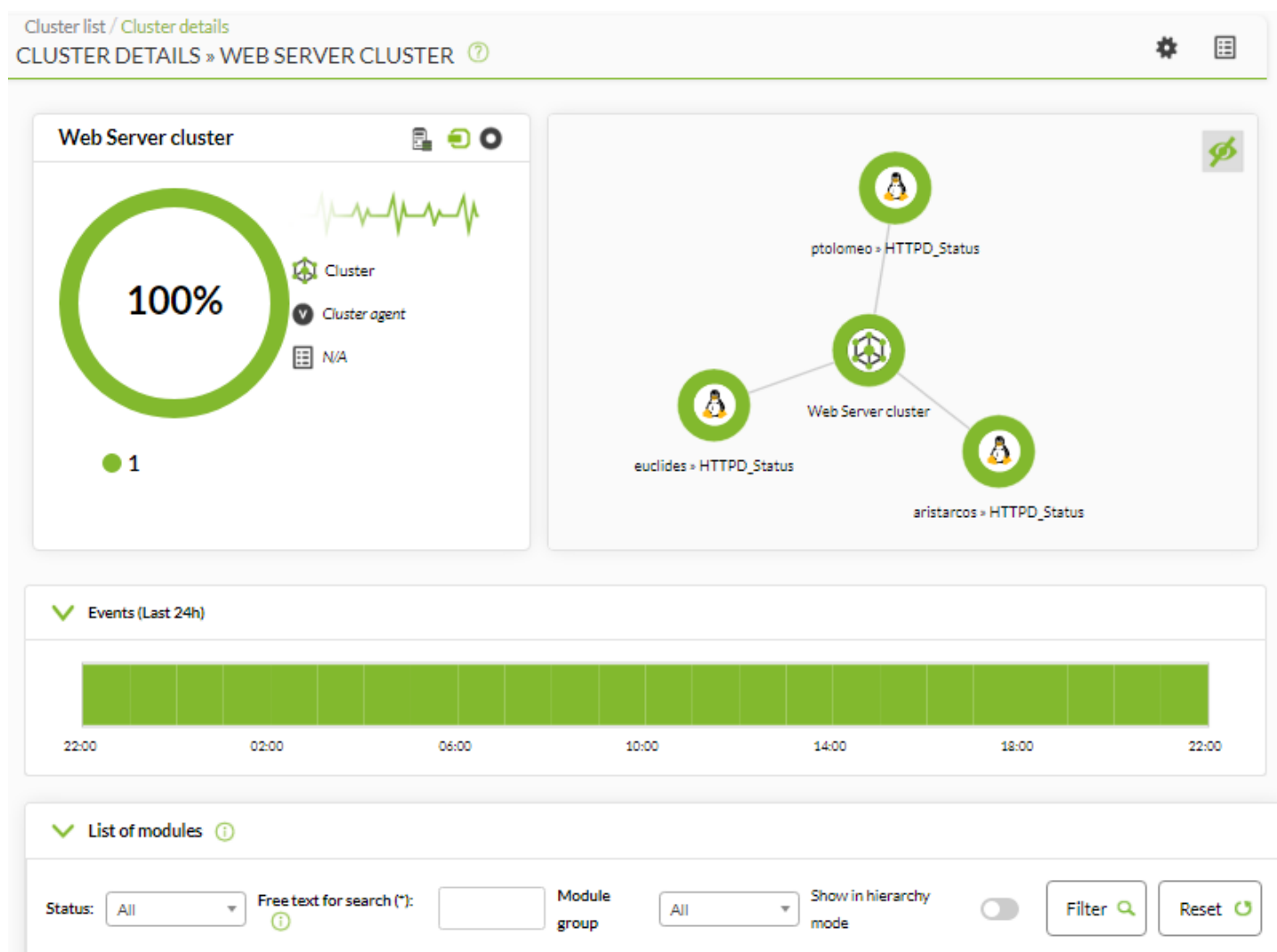


モジュールの評価が行われると、ステータス情報とともにクラスタマップを見ることができます。

## アクティブ-アクティブクラスタ表示

クラスタが、アクティブ-アクティブであれば、共通の要素のみ見ることができます。

これまでに説明した作成例では、次のような表示がされます。



3つにセクションを区別できます。

### クラスタマップ

クラスタを構成するエージェントとその状態を表します。

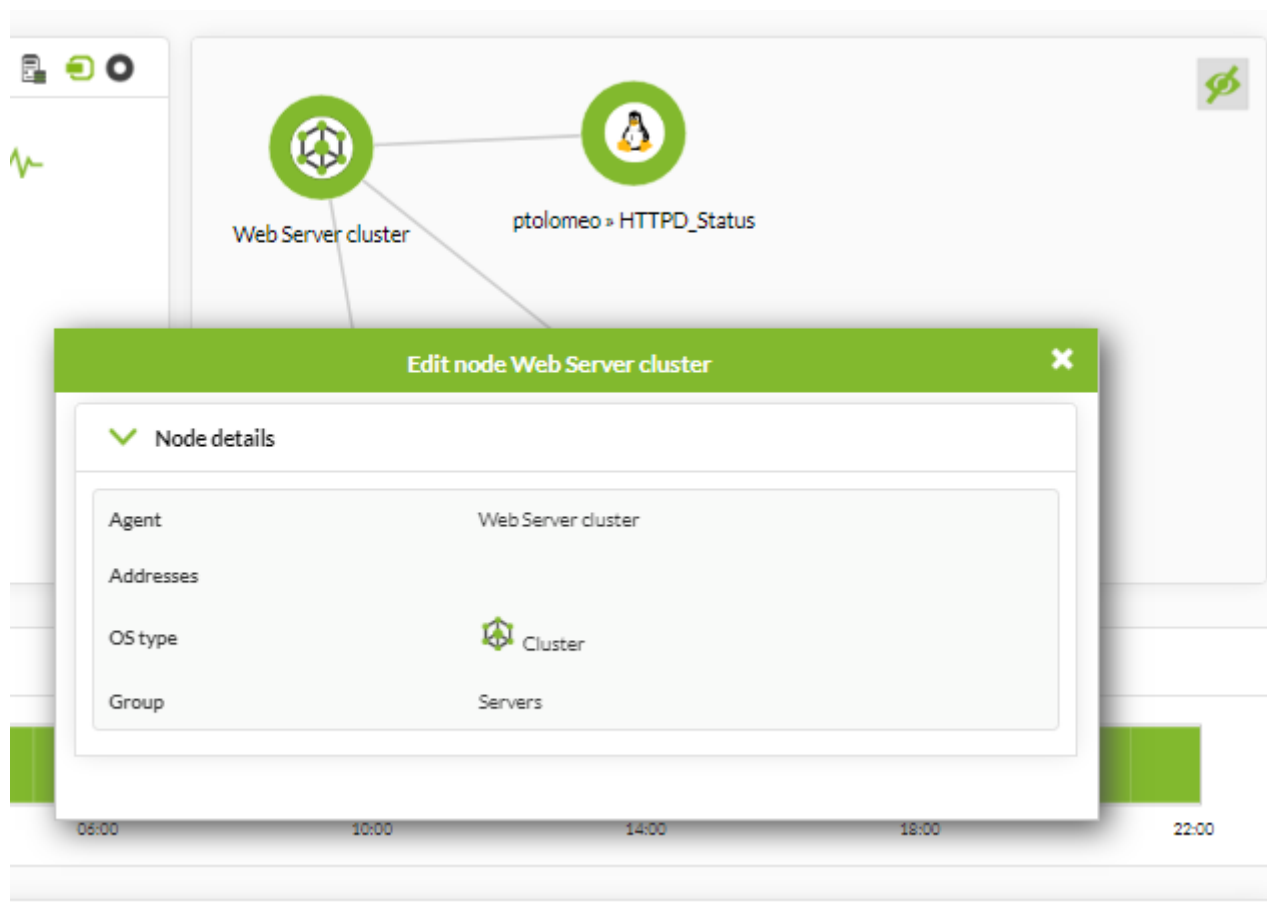
### 状態概要

クラスタの正常性の状態とその構成要素のリストを示します。

## メトリック表示

クラスタに登録されているメトリック一覧を示します。

クラスタマップのアイテムをクリックすると、そのアイテムに関する追加情報を見ることができます。クラスタ状態の詳細表示(マップアイコンをクリック)



データ列と状態列に表示されるデータを確認するときは、次の事項に留意することが重要です。

- データ列は、正常ではない状態のモジュールの割合を示しています。たとえば、3つのモジュールを含むクラスタモジュールがある場合:
  - それらの3つが正常な状態にある場合、値は0になります。
  - 2つが正常で、1つが警告状態の場合、33.3が表示されます。
  - 1つが正常、1つが警告、1つが障害の場合、66.7が表示されます。
- ステータス列では、設定されたしきい値を確認します。これらのしきい値は、正常ではない状態のモジュールの割合を示します。

## アクティブ-スタンバイの新規クラスタ設定

クラスタ作成ウィザードを開始するために 新規クラスタ(New cluster) をクリックし、“アクティブ-スタンバイ(Active - Passive)” クラスタオプションを選択します。

Cluster list / Definition / Members

## NEW CLUSTER » DEFINITION

Cluster name ⓘ MySQL cluster

Cluster type ⓘ Active - Passive

Description

Group ⓘ Servers

Prediction server: ⓘ stod

Next >

Go back ✕

名前、クラスタタイプ、対象グループを選択したら、エージェントを選択するセクションへアクセスするために、次(Next) ボタンをクリックします。 戻る(Go back) ボタンを使用すると、任意の時点で前のステップに戻ることができます。

## NEW MYSQL CLUSTER » MEMBERS



Filter group

Please select...

Filter group

Please select...

Group recursion



Group recursion



Filter agent alias

Filter agent alias

Available agents

192.168.80.1  
192.168.80.11  
192.168.80.12  
192.168.80.15  
192.168.80.24  
192.168.80.30  
192.168.80.31  
192.168.80.32  
192.168.80.34



Selected cluster members

192.168.80.10  
192.168.80.20

Update and continue &gt;

Go back ✕

このステップでは、クラスタとして監視を行いたいサービスにとってクリティカルとなるモジュールをすべて選択します。

## UPDATE MYSQL CLUSTER » A-P MODULES

Filter group

Group recursion

Filter options by module name

Filter group

Group recursion

Filter options by module name

*Available modules (common)*

Latency

*Selected active-active modules*

Host Alive

>

<

Update and continue >

Go back ✕

共通のモジュール(OK/NG状態)に戻づくクラスタの状態を定義するためのノードのパーセンテージ(%)しきい値を選択します。

Cluster list / Definition / Members / A-A Modules / **A-A thresholds** / A-P module / Critical A-P modules / Alerts

UPDATE MYSQL CLUSTER » A-A THRESHOLDS ?

Please, set thresholds for all active-active modules ?

MySQL_ActiveCONN critical if	<input type="text" value="66"/>	% of balanced modules are down (equal or greater).
MySQL_ActiveCONN warning if	<input type="text" value="33"/>	% of balanced modules are down (equal or greater).

Go back ✕    Update and continue >

Pandora FMS v7.0NG.758.1 - OUM 758 - MR 50  
Page generated on 2021-12-03 10:20:49

このステップでは、バランスモジュール(アクティブなエージェントでのみ動作)を追加します。クラスタの一部となっている全エージェントの全モジュール一覧が表示されます。

## UPDATE MYSQL CLUSTER » A-P MODULE



Filter group

Please select...

Group recursion

Filter options by module  
name

Available modules (any)

loopback\_0\_ifInOctets  
loopback\_0\_ifOperStatus  
loopback\_0\_ifOutOctets  
memTotalFree  
other\_32768\_ifInOctets  
other\_32768\_ifOperStatus  
other\_32768\_ifOutOctets  
ssCpuSystem  
sysName



Filter group

Please select...

Group recursion



Filter options by module name

Selected active-passive modules

sysUpTime

Update and continue &gt;


Go back ✕

最後に、アクティブ - スタンバイ (Active - Passive) クラスタでクリティカルとなりうるバランスモジュールを選択します。

Cluster list / Definition / Members / A-P Modules / A-P thresholds / A-P module / Critical A-P modules / Alerts

## UPDATE MYSQL CLUSTER » CRITICAL A-P MODULES



Please, check all active-passive modules critical for this cluster 

sysUpTime



Update and continue >

Go back ✕

スタンバイノードのモジュールは自動的に作成されないため、手動で設定してからクラスタに追加する必要があります。

クラスタのセットアップ後、さまざまなクラスタ要素にアラートを追加して、目的のモジュールが特定の状態に変更した際に特定のアクションが実行されるようにすることができます。



Cluster list / Definition / Members / A-P Modules / A-P thresholds / A-P module / Critical A-P modules / Alerts

## UPDATE MYSQL CLUSTER » ALERTS

[> Alert control filter](#)

Total items: 0



## INFORMATION

No alerts defined

Module

Select

Actions

Default action



Create action

Template

Select



Create template

Threshold

0 seconds



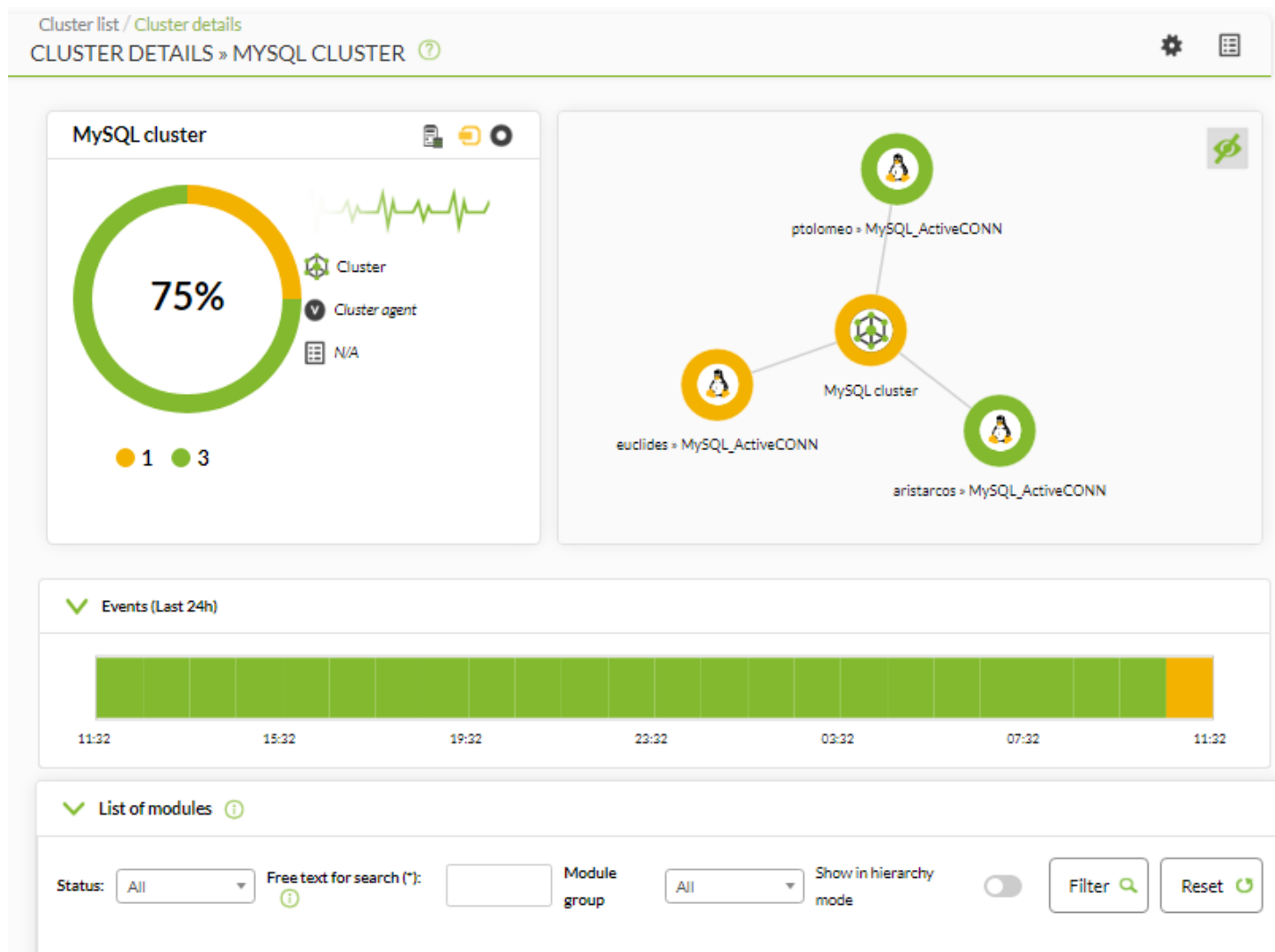
Add alert

Finish [>](#)

モジュールの評価が行われると、ステータス情報とともにクラスタマップを見ることができます。

## アクティブ-スタンバイクラスタ表示

例:



## クラスタマップ

クラスタを構成するエージェントとその状態を表します。

## メトリック表示

クラスタに登録されているメトリック一覧を示します。

クラスタマップのアイテムをクリックすると、そのアイテムに関する追加情報を見ることができます。

Cluster list / Cluster details  
CLUSTER DETAILS » MYSQL CLUSTER ?

### MySQL cluster

75%

Cluster  
Cluster agent  
N/A

1 3

ptolomeo » MySQL\_ActiveCONN

#### Edit node ptolomeo » MySQL\_ActiveCONN

Node details

Agent	ptolomeo
Addresses	
OS type	Linux
Group	Servers

Status: All Free text for search (\*) Module group All Show in hierarchy mode Filter Reset

[Pandora FMS ドキュメント一覧に戻る](#)