



リモートシステムアクセス



<https://pandorafms.com/manual/!775/>

Permanent link:

https://pandorafms.com/manual/!775/ja/documentation/pandorafms/management_and_operation/13_remotemanagement

4/03/18 21:03



リモートシステムアクセス

[Pandora FMS ドキュメント一覧に戻る](#)

概要

Pandora FMS は監視ツールであり、その目的のもとにエージェントによる機器との接続をします。オペレータが監視対象システムを遠隔から制御できるようにするためには別の方法を使用します。ルータやスイッチなどの一部のシステムは、Telnet や SSH で管理することができます。これらのシステムにアクセスするには、コマンドを起動するだけです。これを行うためには、バージョン 7.0 以降には標準でインストールされていない Anytermd ツールに基づく、オプションの拡張機能を使用します。この拡張は [Pandora FMS モジュールライブラリ](#) にあります。

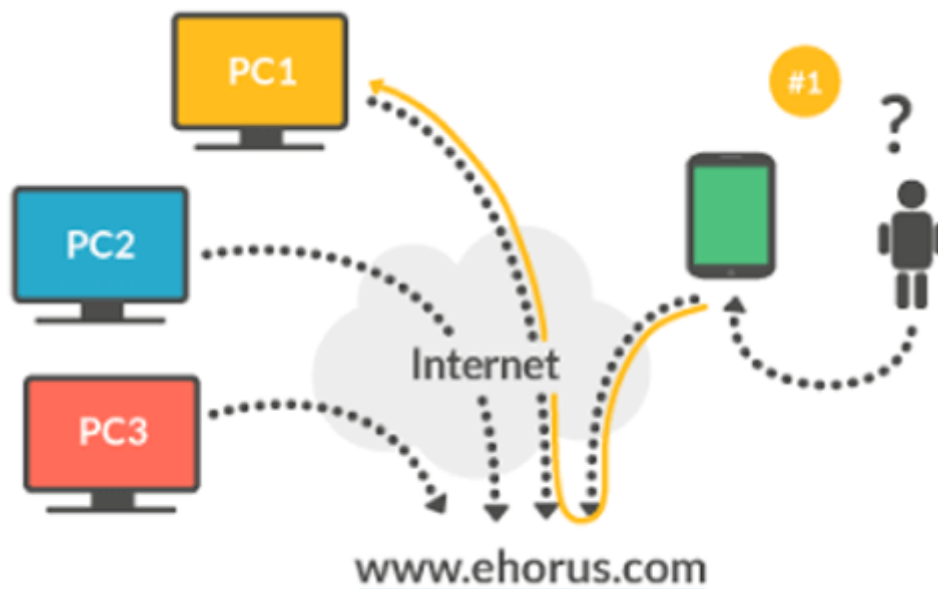
Pandora FMS の標準ツールは、リモートシステム (Windows/Mac のいずれでも可) にアクセスできる [eHorus](#) です。遠隔操作ツールは WEB で完全に Pandora FMS のインターフェースに統合されています。



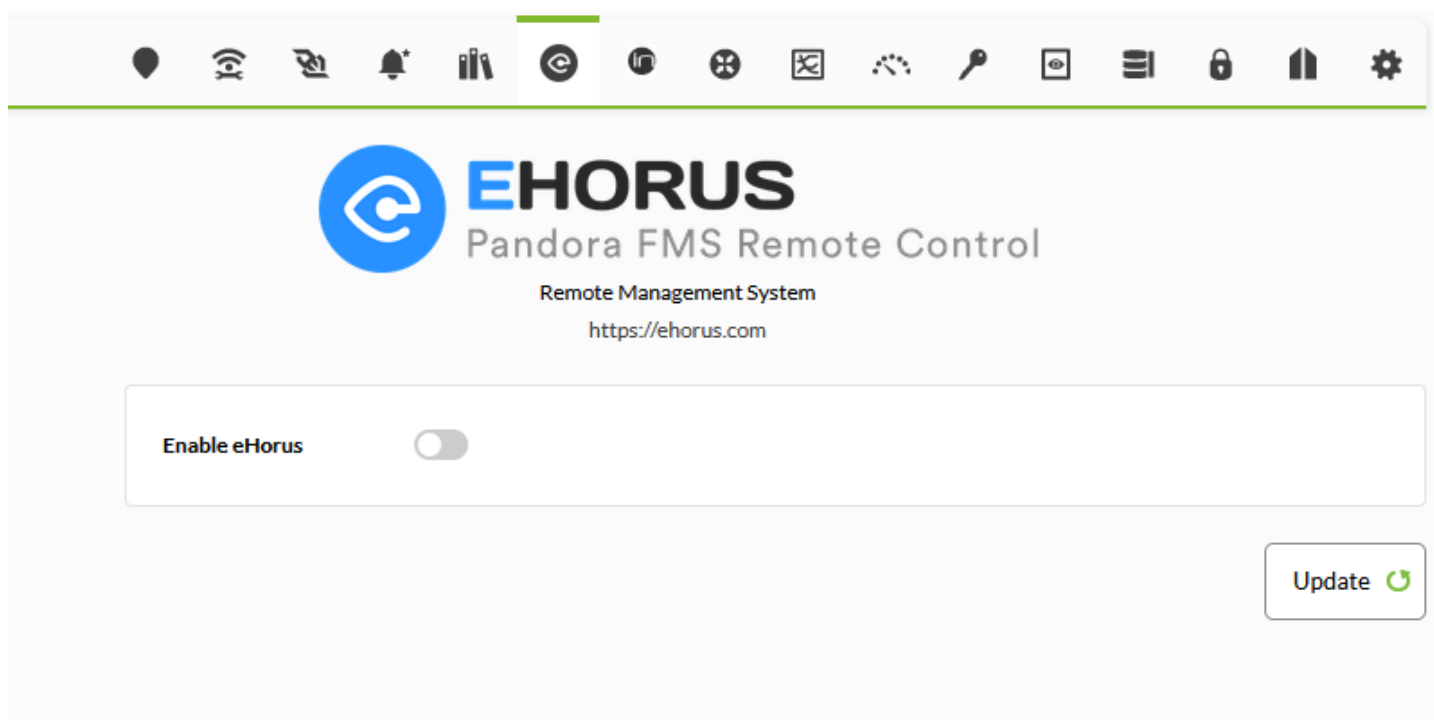
- [ダウンロードリンク](#)
- [ビデオチュートリアル](#)

Pandora FMS での eHorus の設定

eHorus は IP ファイアウォール、その他の変化にかかわらず、クラウド(SaaS)を使用してコンピュータに接続するリモートアクセスシステムです。ビデオチュートリアル [«eHorus integration with Pandora FMS»](#) もご覧ください。



これを有効化するには、設定画面で統合を有効化する必要があります。セットアップ(Setup) > セットアップ(Setup) > eHorus へ行きます。



その後、サービスユーザから有効なログインをする必要があります。このユーザは、eHorus ソフトウェアをインストールしたデバイスへのリモート接続を認可するために使用されます。


通常は必要ではありませんが、APIホスト名(デフォルトでは `portal.ehorus.com`)と APIポート(デフォルトでは 443)フィールドを編集して別の eHorus プロバイダーを設定することができます。

Enable eHorus

eHorus API

eHorus configuration at user level

User


Password 

API Hostname

API Port

Request timeout

Test

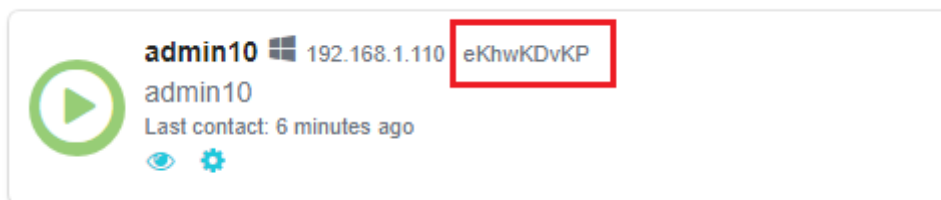
Update 

Pandora FMS v7.0NG.767 Hope - OUM 767 - MR 59
Page generated on 2022-12-13 09:46:39

変更を保存する前に接続が正しくできるか確認することを忘れないようにしてください。

Pandora FMS での eHorus の利用

接続設定を行うと、eHorusID という新しいカスタムフィールドがエージェントビューに表示されることを確認できます。このフィールドには、管理する eHorus エージェント ID が含まれています。この ID は、マシン上または eHorus Portal 上で実行されている eHorus エージェント(図を参照)など、いくつかの場所で見つけることができます。



Pandora FMS エージェント 7.0 以降を使用している場合は、次の設定トークンを使用して自動的に eHorus ID を取得することができます。

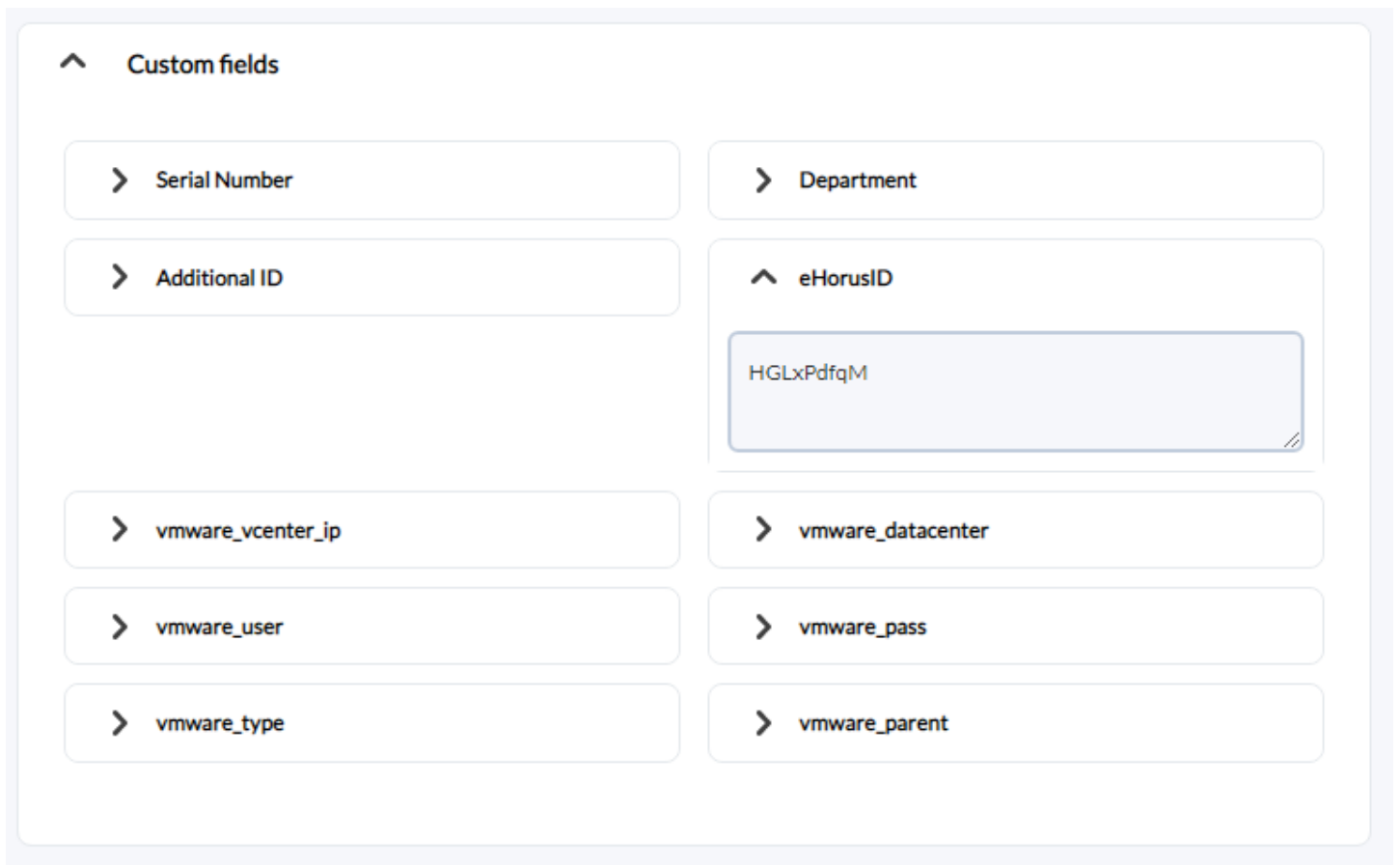
```
ehorus_conf <path>
```

設定トークンは、eHorus エージェントの有効な構成ファイルへの絶対パスをサポートします。エージェントは、eHorus エージェントの識別キーを含む eHorusID というカスタムフィールドを作成します。

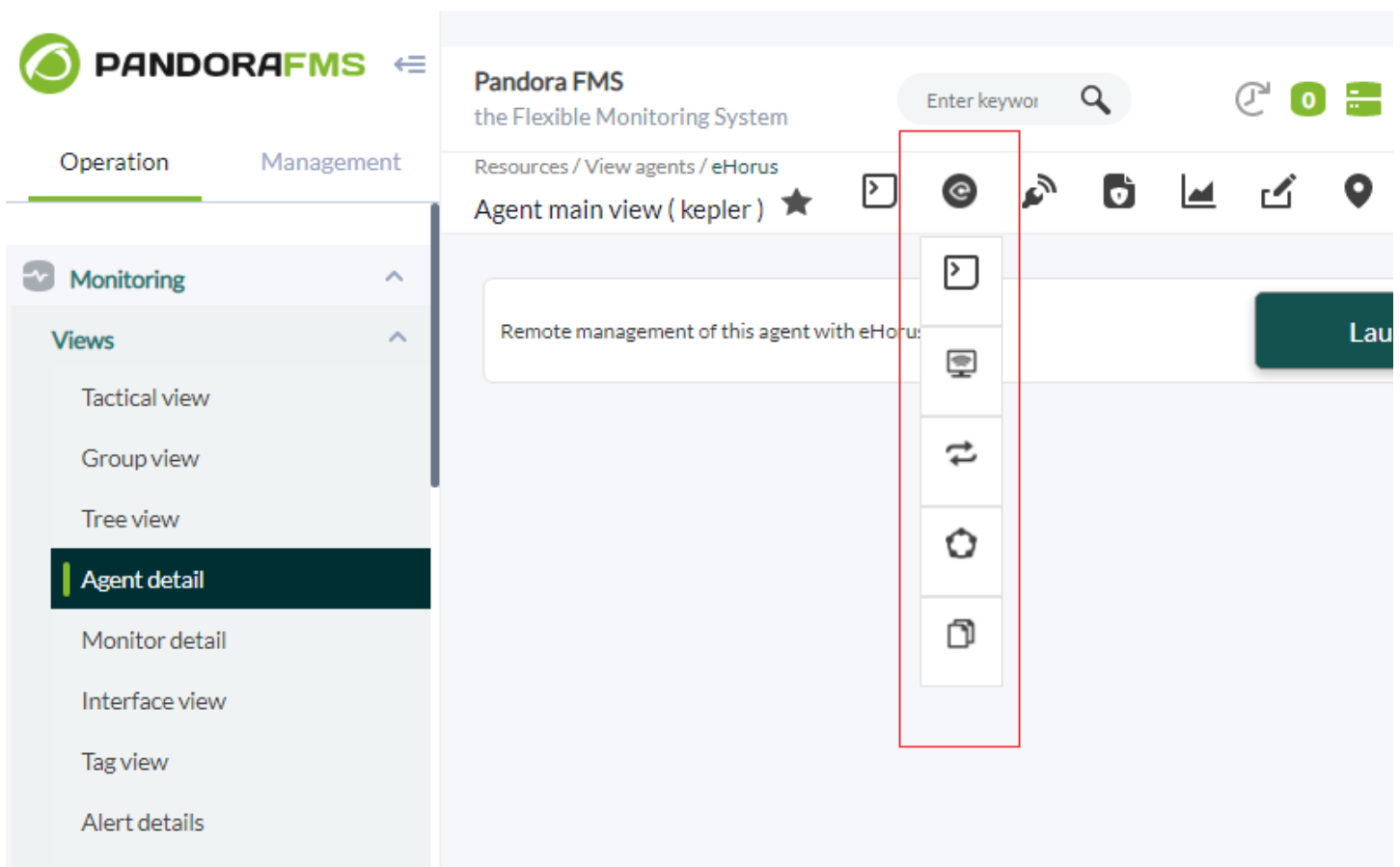
管理対象の eHorus エージェントは、統合の設定セクションで設定したユーザによって参照できる必要があります。

Pandora FMS エージェントがカスタムフィールドに eHorus エージェントの ID を定義すると、管理者ユーザまたはエージェントの管理権限を持つユーザには、エージェントメニューに Pandora FMS から eHorus クライアントを利用することができる新たなタブが表示されます。

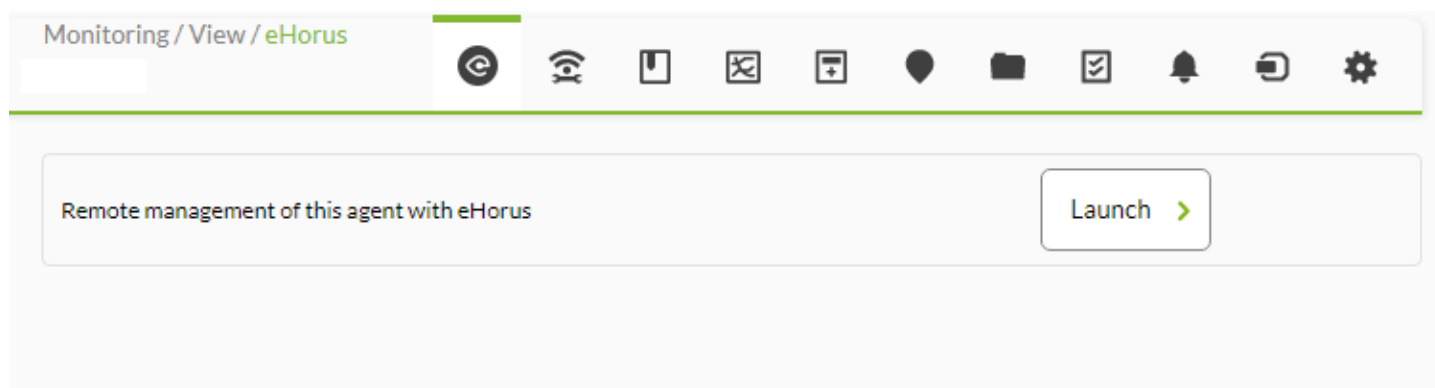
ehorus id (EKID) は、エージェントのこのカスタムフィールドに入ります。



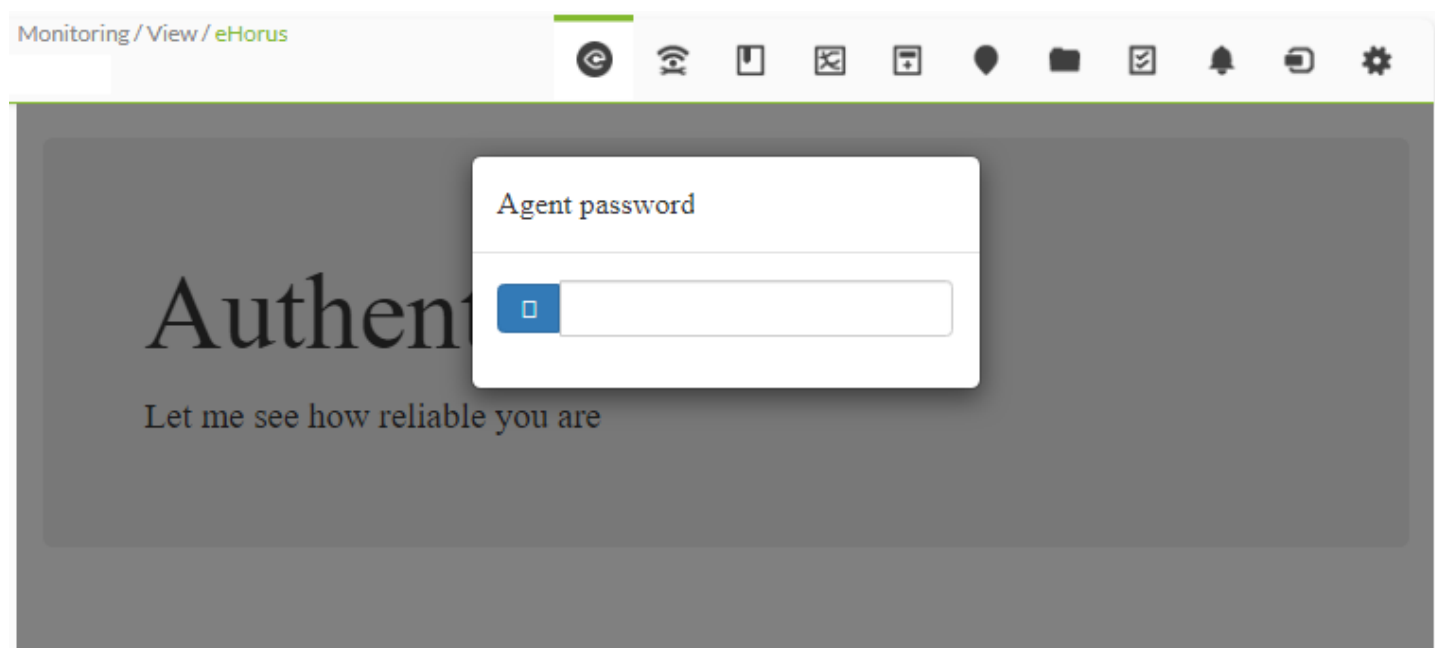
設定が完了したら、エージェントが提供する、シェル、リモートデスクトップ、プロセス表示、サービス表示、ファイルのコピーなど eHorus のリモート制御拡張の任意のセクションをクリックするだけです。



ターミナル(Terminal), 表示(Display), 処理(Processes), サービス(Services), ファイル(Files) といった、任意のサブメニューオプションをクリックすることにより、次のようなオプションが表示されます。



起動(launch)をクリックすることにより、eHorus エージェントでローカルパスワードを使用することをお勧めします。設定されている場合は接続時にそれが要求されます。



一度認証されると、インタラクティブなコマンドラインセッションにアクセスできます(Linux® では root 権限にて) Apple Mac® および MS Windows® でも動作します。


```
[root@fenix tmp]# id
uid=0(root) gid=0(root) groups=0(root)
[root@fenix tmp]# ping 8.8.8.8
PING 8.8.8.8 (8.8.8.8) 56(84) bytes of data.
64 bytes from 8.8.8.8: icmp_seq=2 ttl=58 time=4.07 ms
64 bytes from 8.8.8.8: icmp_seq=3 ttl=58 time=4.06 ms
^C
--- 8.8.8.8 ping statistics ---
3 packets transmitted, 3 received, 0% packet loss, time 2002ms
rtt min/avg/max/mdev = 4.060/4.064/4.070/0.073 ms
```

リモートプロセスの管理とファイルのコピー(アップロードとダウンロードの両方)でも同じです。



Name	Size	Last modification	Actions
Videos	--	last year	
Searches	--	last year	
Saved Games	--	last year	
Pictures	--	last year	
Music	--	last year	
Links	--	last year	
Favorites	--	last year	
Downloads	--	6 months ago	
Documents	--	last year	
Desktop	--	last year	
Contacts	--	last year	

Pandora FMS

the Flexible Monitoring System

Enter keyword 

Monitoring / View / eHorus

Filter list by PID, user or name Refresh processes Click on a process 

4276	NT AUTHORITY\SYSTEM	taskhost.exe	0%	6.93 MB
2368	NT AUTHORITY\SYSTEM	taskhost.exe	0%	5.38 MB
432	NT AUTHORITY\SYSTEM	wininit.exe	0%	612.00 KB
5120	NT AUTHORITY\SYSTEM	winlogon.exe	0%	4.04 MB
3016	NT AUTHORITY\SYSTEM	winlogon.exe	0%	4.13 MB
4384	NT AUTHORITY\SYSTEM	winpty-agent.exe	0%	3.59 MB
4728	NT AUTHORITY\SYSTEM	WmiApSrv.exe	0%	4.46 MB
5476	NT AUTHORITY\SYSTEM	WmiPrvSE.exe	0%	12.22 MB
2544	NT AUTHORITY\SYSTEM	WmiPrvSE.exe	0%	25.24 MB
380	NT AUTHORITY\SYSTEM	WmiPrvSE.exe	0%	9.37 MB
4908	NT AUTHORITY\SYSTEM	wmpnetwk.exe	0%	2.91 MB

CPU

0.00%



Used: 1.49 GB

Total: 2.94 GB

RAM

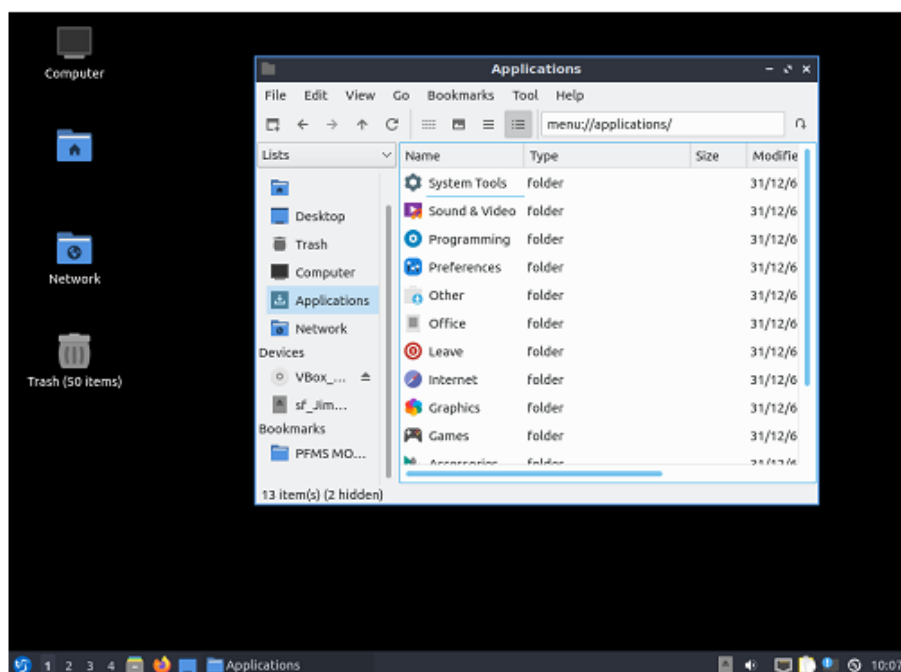
Pandora FMS v7.0NG.758.1 - OUM 758 - MR.50

Page generated on 2021-11-29 09:36:55

そして、もちろん、リモートデスクトップ(Windows®, Linux® および Mac)もできます。



Press 'Connect' button to access the remote desk.



Pandora FMS v7.0NG.758.1 - OUM 758 - MR.50

Page generated on 2021-11-29 09:36:55

eHorus の詳細については [Webサイト^{1\)}](#) を参照してください
eHorus は最大で 10 台のコンピュータまで無料で使用できます
eHorus は Pandora FMS を開発した同じチームによって開発されました。

Pandora FMS を Windows で実行している場合は、Mozilla CA certificate store で [^{2\)} フォーマットをダウンロード](#) し、`curl.cainfo={path}\cacert.pem` を `php.ini` ファイルに追加してください。

Pandora FMS のリモート管理に関する詳細は、[こちら](#) を参照してください。

1)
<https://ehorus.com>

2)
PEM