



Accès au système à distance



<https://pandorafms.com/manual/!775/>
Permanent link:
https://pandorafms.com/manual/!775/fr/documentation/pandorafms/management_and_operation/13_remotemanagement
4/03/18 21:03



Accès au système à distance

Introduction

Pandora FMS est un outil de surveillance et, en raison de sa philosophie, il n'utilise pas les agents pour nous connecter à l'équipement, donc il utilise d'autres méthodes pour permettre aux opérateurs de contrôler à distance les systèmes surveillés. Certains systèmes, tels que les routeurs et les commutateurs, peuvent être gérés via Telnet ou SSH et pour y accéder, il vous suffit de lancer la commande. Pour ce faire, nous utiliserons une extension " optionnelle " basée sur l'outil Anytermd qui, depuis la version 7.0, n'est plus installé en standard. Il est présent dans la [Bibliothèque de modules Pandora FMS](#).

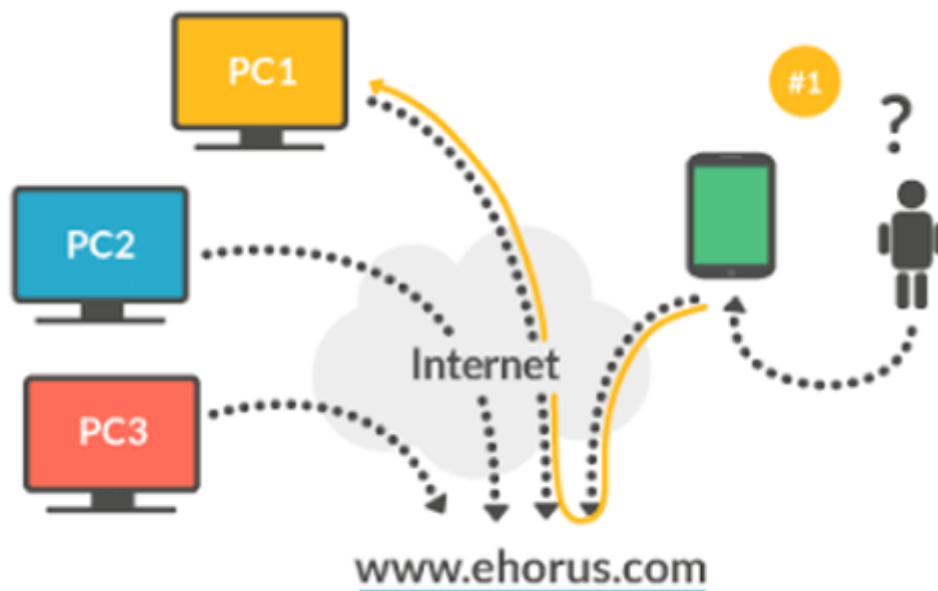
L'outil standard dans Pandora FMS pour accéder aux ordinateurs distants (Linux, Mac ou Windows) est [eHorus](#) un outil de contrôle à distance qui, étant WEB, est totalement intégré dans l'interface Pandora FMS.



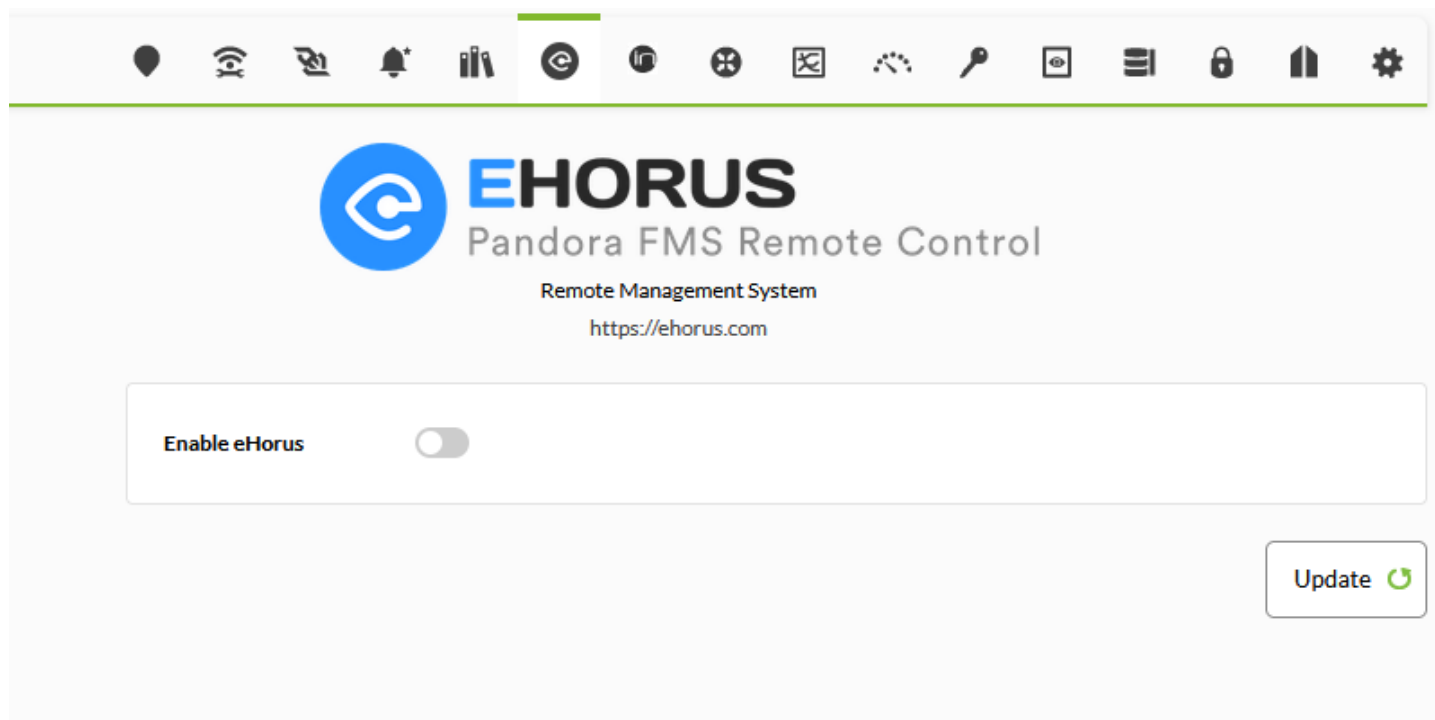
- [Lien WEB pour télécharger.](#)

Configuration de eHorus avec Pandora FMS

eHorus est un accès au système à distance qui s'appuie sur le cloud (SaaS) pour se connecter à eux, quels que soient les changements d'IP, les pare-feu ou autres problèmes évoqués ci-dessus.



Pour l'activer, vous devez activer l'intégration dans sa section de configuration. Allez vers Setup > Setup> eHorus :



Après cela, il sera nécessaire d'introduire un login valide d'un utilisateur du service. Cet utilisateur sera utilisé pour autoriser la connexion à distance aux agents fournis.

Il est possible, mais probablement pas nécessaire, d'utiliser un autre fournisseur eHorus en éditant les champs API Hostname (portal.ehorus.com par défaut) et API Port (443 par défaut).

The screenshot shows the eHorus configuration page. At the top, there is a navigation bar with various icons. Below it, the eHorus logo and name are displayed, along with the text "Pandora FMS Remote Control", "Remote Management System", and the URL "https://ehorus.com".

The main configuration area is divided into sections:

- Enable eHorus:** A toggle switch is currently turned on (green).
- eHorus API:** A section containing several configuration fields:
 - eHorus configuration at user level:** A toggle switch is currently turned off (grey).
 - User:** An empty text input field.
 - Password:** A text input field with a visibility icon (eye) to its right.
 - API Hostname:** A text input field containing "portal.ehorus.com".
 - API Port:** A text input field containing "443".
 - Request timeout:** A text input field containing "5".
 - Test:** A button labeled "Start" with a right-pointing arrow.

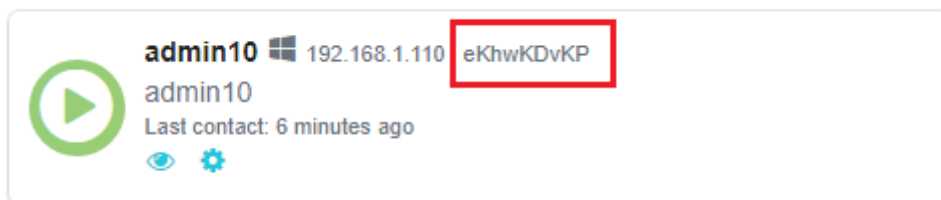
At the bottom right of the configuration area, there is an "Update" button with a refresh icon.

At the bottom of the page, a dark grey footer contains the text: "Pandora FMS v7.0NG.767 Hope - OUM 767 - MR 59" and "Page generated on 2022-12-13 09:46:39".

Souvenez-vous de tester si la connexion est valide avant d'enregistrer les modifications

Utiliser eHorus avec Pandora FMS

Une fois la connexion configurée, vous pouvez vérifier qu'un nouveau champ personnalisé apparaît dans la vue d'édition de l'agent appelé eHorusID. Ce champ doit contenir l'ID de l'agent eHorus à gérer. Vous pouvez trouver cet identifiant à plusieurs endroits, par exemple dans l'agent eHorus en cours d'exécution sur la machine ou dans le portail eHorus (voir image).



Si vous utilisez des agents Pandora FMS 7.0 ou supérieurs, ils supportent déjà automatiquement un paramètre pour obtenir automatiquement le eHorusID, via le token de configuration suivant :

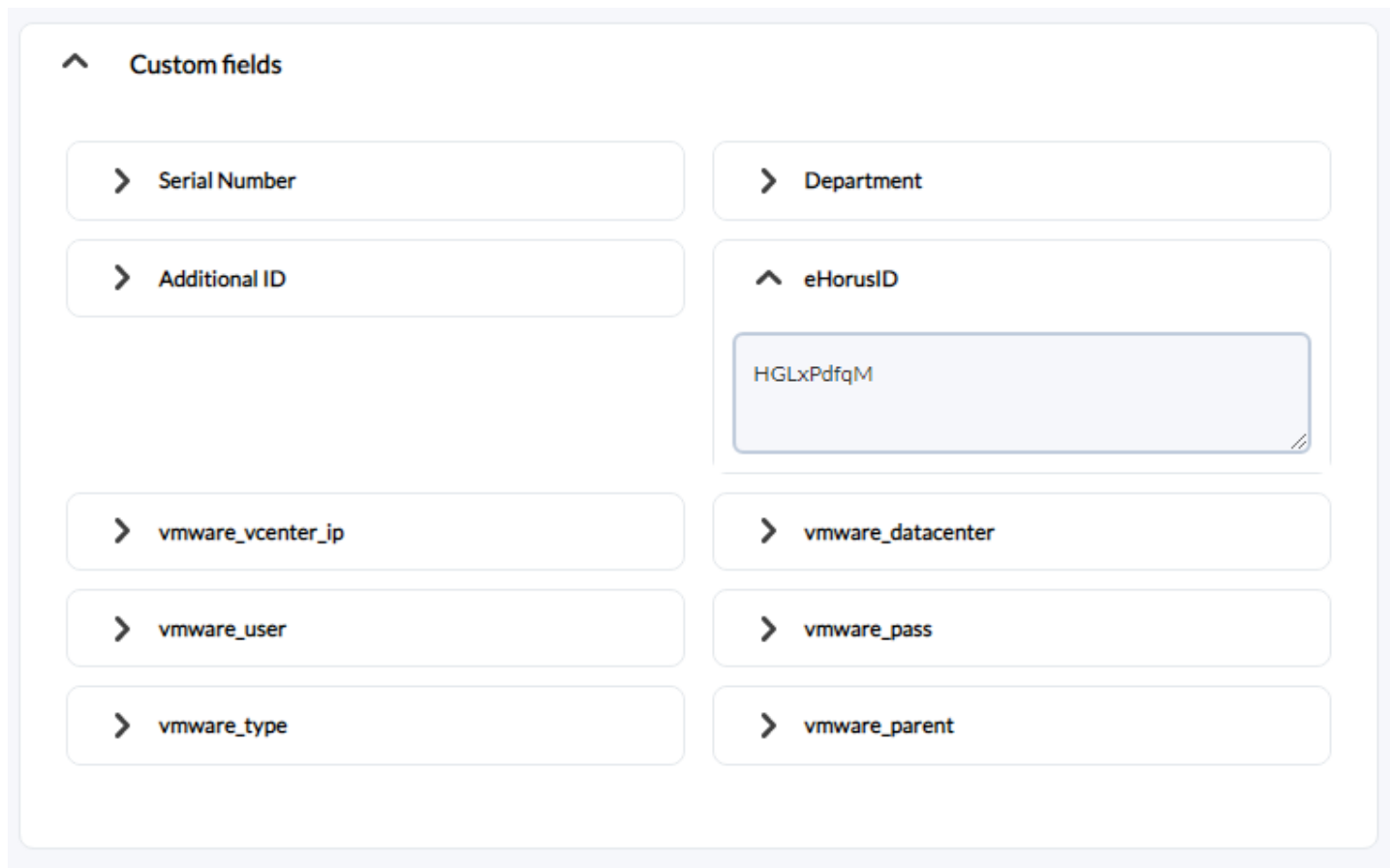
```
ehorus_conf <path>
```

Le token de configuration prend en charge le chemin absolu vers un fichier de configuration d'agent eHorus valide. L'agent créera un champ personnalisé appelé eHorusID qui contient la clé d'identification de l'agent eHorus.

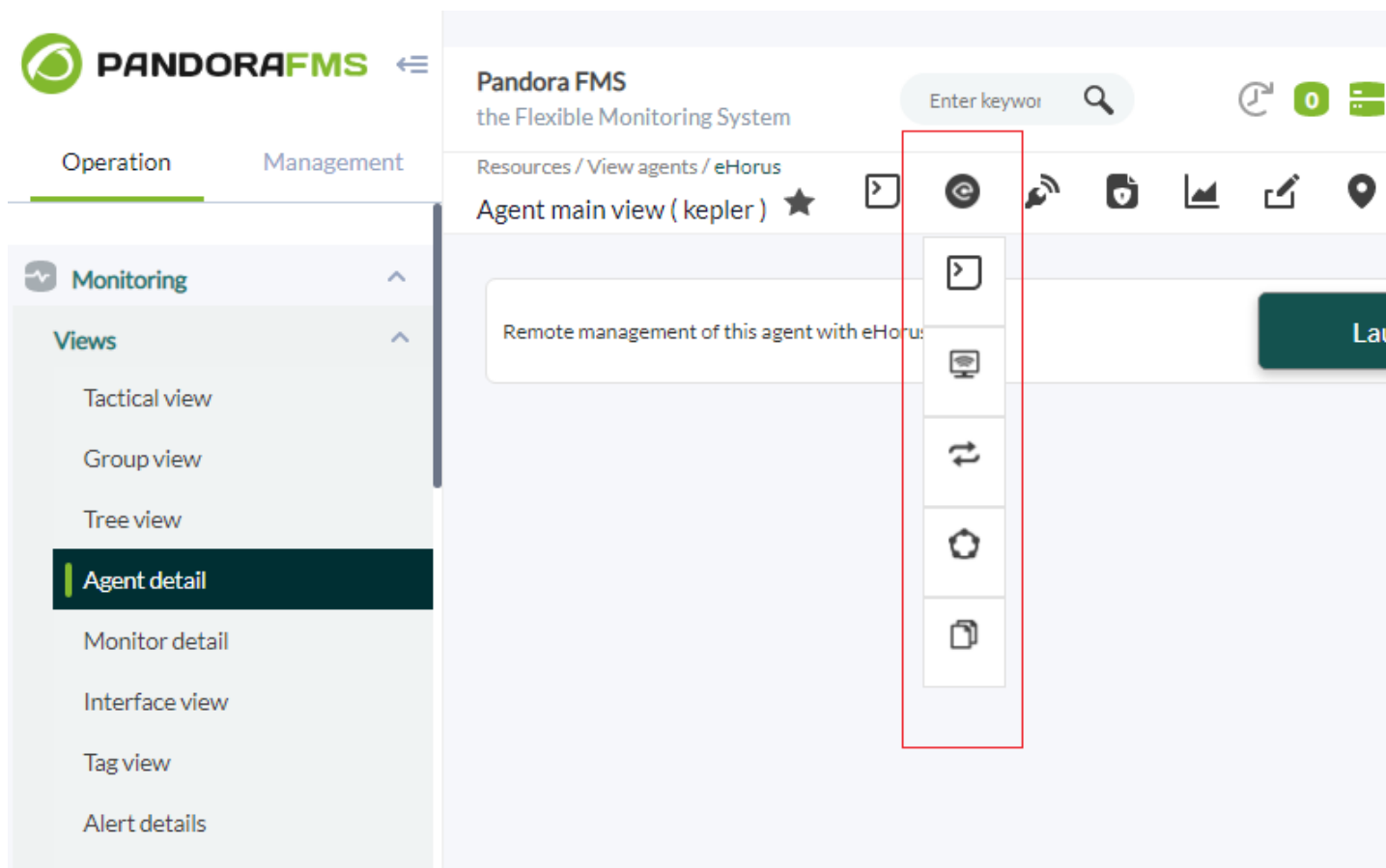
L'agent eHorus à gérer doit être visible par l'utilisateur configuré dans la section configuration de l'intégration

Lorsque l'agent Pandora FMS a défini l'ID de l'agent eHorus dans son champ personnalisé, les utilisateurs administrateurs ou ceux qui ont les droits de gestion de l'agent verront un nouvel onglet dans le menu de l'agent à partir duquel ils peuvent utiliser le client eHorus depuis Pandora FMS.

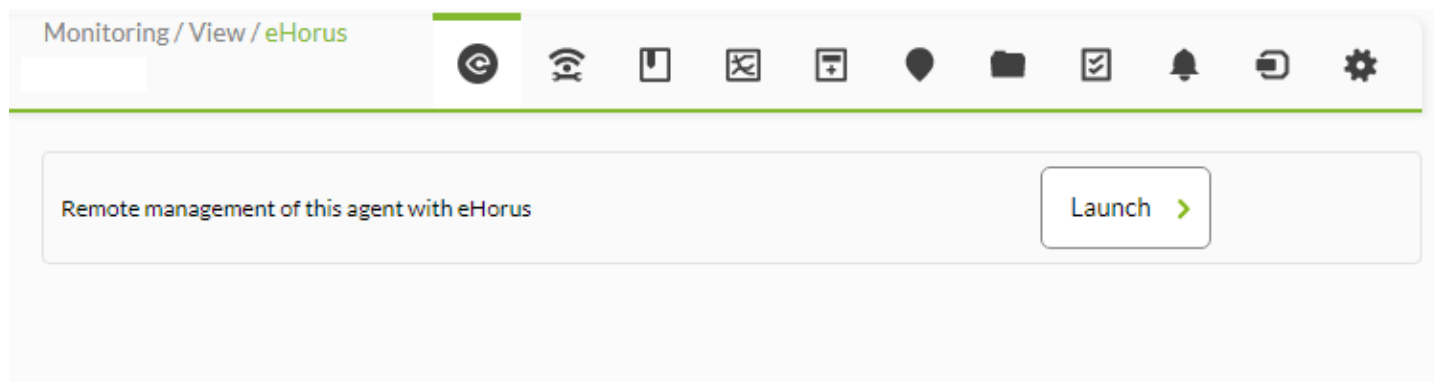
Le eHorus id (EKID) est introduit dans ce champ personnalisé de l'agent :



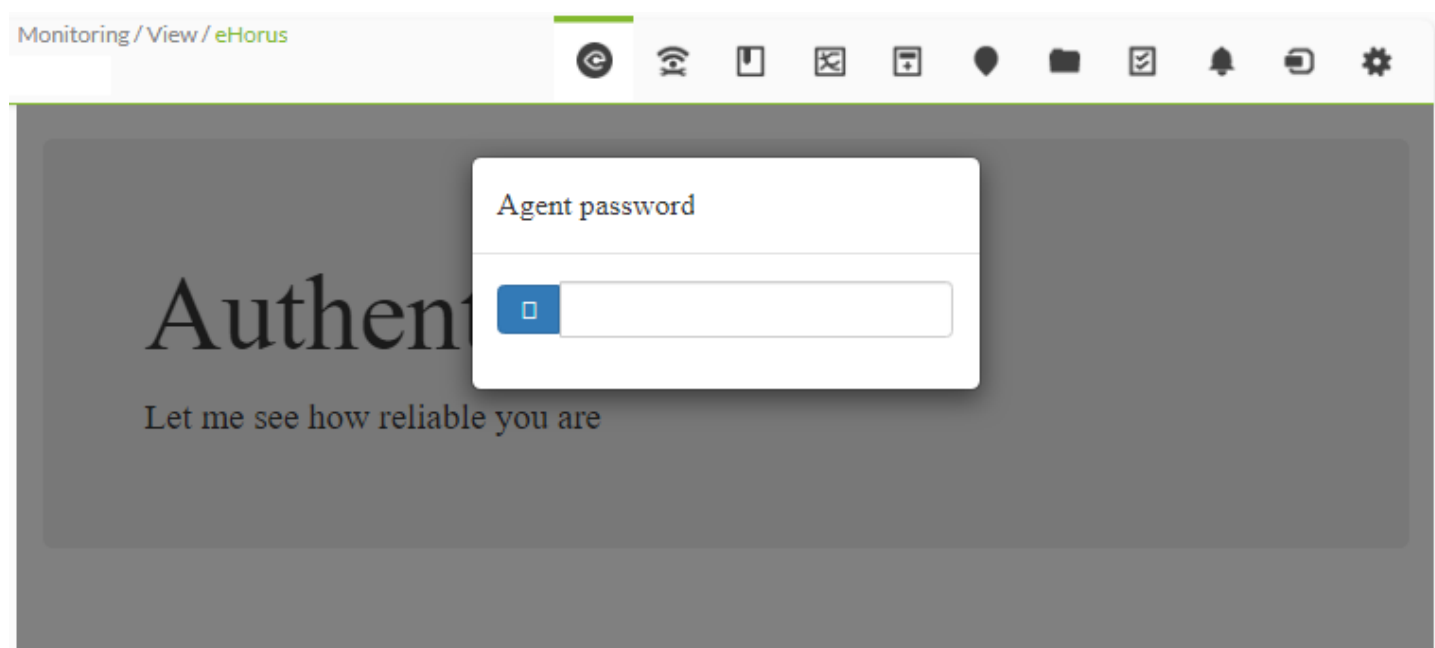
Une fois configuré, vous n'avez qu'à cliquer sur l'une des sections qui présente l'extension de contrôle à distance avec eHorus de cet agent : contrôle à distance via Shell, bureau distant, vue process, services ou copie de fichier :



Lorsque vous cliquez sur n'importe quelle des options du sous menu : Terminal, Display, Processes, Services, Files (Fenêtre de commandes terminale, Écran, Processus, Services et Fichiers) l'option suivante sera montrée :



Cliquez sur Launch. Nous vous recommandons l'utilisation d'un mot de passe local dans l'agent eHorus. S'il est configuré, il vous sera requis de manière interactive :



Une fois authentifiés, vous pourrez accéder à la session interactive en ligne de commande (Linux, Mac® et Windows®) avec les permissions root :

Pandora FMS

the Flexible Monitoring System

Enter keyword 

Monitoring / View / eHorus



```
[root@fenix tmp]# id
uid=0(root) gid=0(root) groups=0(root)
[root@fenix tmp]# ping 8.8.8.8
PING 8.8.8.8 (8.8.8.8) 56(84) bytes of data.
64 bytes from 8.8.8.8: icmp_seq=2 ttl=58 time=4.07 ms
64 bytes from 8.8.8.8: icmp_seq=3 ttl=58 time=4.06 ms
^C
--- 8.8.8.8 ping statistics ---
3 packets transmitted, 3 received, 0% packet loss, time 2002ms
rtt min/avg/max/mdev = 4.060/4.064/4.070/0.073 ms
```

Il en va de même pour la gestion des processus à distance et la copie de fichiers (en amont et en aval) :

Pandora FMS

the Flexible Monitoring System

Enter keyword 

Monitoring / View / eHorus



Refresh directory



Name	Size	Last modification	Actions
Videos	--	last year	
Searches	--	last year	
Saved Games	--	last year	
Pictures	--	last year	
Music	--	last year	
Links	--	last year	
Favorites	--	last year	
Downloads	--	6 months ago	
Documents	--	last year	
Desktop	--	last year	
Contacts	--	last year	

Pandora FMS

the Flexible Monitoring System

Enter keyword 

Monitoring / View / eHorus

Filter list by PID, user or name Refresh processes Click on a process 

4276	NT AUTHORITY\SYSTEM	taskhost.exe	0%	6.93 MB
2368	NT AUTHORITY\SYSTEM	taskhost.exe	0%	5.38 MB
432	NT AUTHORITY\SYSTEM	wininit.exe	0%	612.00 KB
5120	NT AUTHORITY\SYSTEM	winlogon.exe	0%	4.04 MB
3016	NT AUTHORITY\SYSTEM	winlogon.exe	0%	4.13 MB
4384	NT AUTHORITY\SYSTEM	winpty-agent.exe	0%	3.59 MB
4728	NT AUTHORITY\SYSTEM	WmiApSrv.exe	0%	4.46 MB
5476	NT AUTHORITY\SYSTEM	WmiPrvSE.exe	0%	12.22 MB
2544	NT AUTHORITY\SYSTEM	WmiPrvSE.exe	0%	25.24 MB
380	NT AUTHORITY\SYSTEM	WmiPrvSE.exe	0%	9.37 MB
4908	NT AUTHORITY\SYSTEM	wmpnetwk.exe	0%	2.91 MB

CPU

0.00%



Used: 1.49 GB

Total: 2.94 GB

RAM

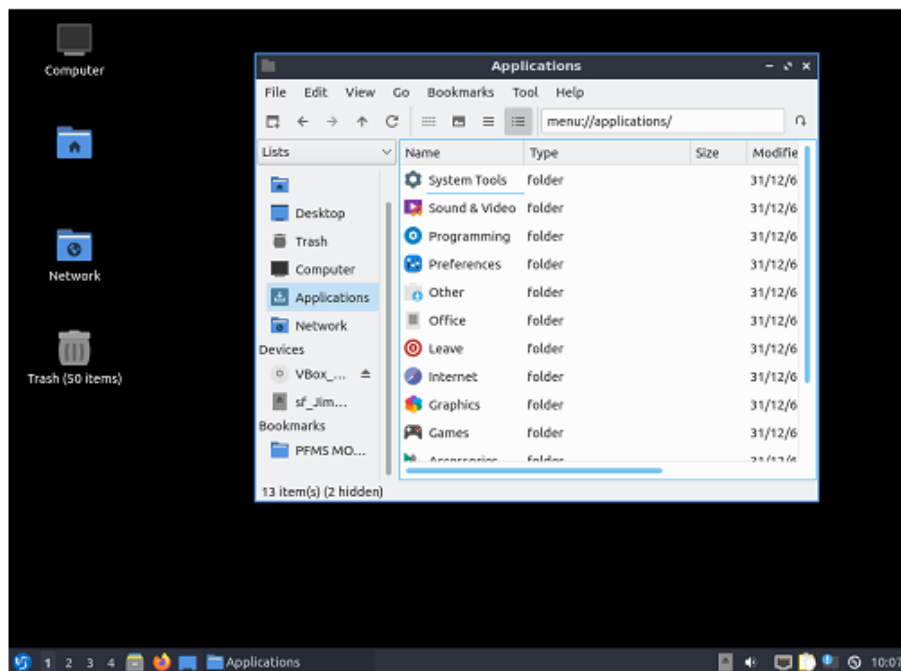
Pandora FMS v7.0NG.758.1 - OUM 758 - MR.50

Page generated on 2021-11-29 09:36:55

Et, bien sûr, le bureau distant (MS Windows®, GNU/Linux® et Apple Mac®) :



Press 'Connect' button to access the remote desk.



Pandora FMS v7.0NG.758.1 - OUM 758 - MR.50

Page generated on 2021-11-29 09:36:55

Pour plus d'informations sur eHorus, vous pouvez visiter leur [web](#). eHorus est gratuit pour un maximum de 10 équipes. Il est développé par la même équipe qui a rendu possible Pandora FMS.

Si vous exécutez Pandora FMS sous Windows, téléchargez le magasin de certificats Mozilla CA au format [PEM](#) et ajoutez

```
curl.cainfo={path}\cacert.pem
```

 au fichier `php.ini`.

Pour plus d'informations sur la gestion à distance dans Pandora FMS, consultez le [lien suivant](#).

[Retour à l'index de documentation du Pandora FMS](#)