

PANDORAFMS

W E L C O M E T O M O N I T O R I N G H E A V E N

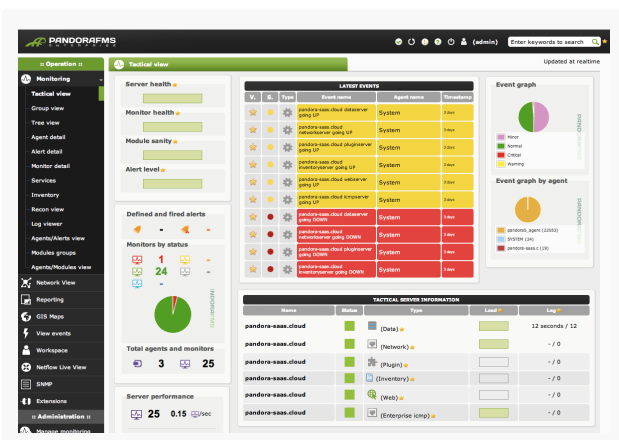
LO NUEVO EN PANDORA FMS 5.0



Pandora FMS 5.0 acaba de llegar cargada de nuevas funcionalidades y numerosas mejoras para satisfacer todas sus necesidades. A continuación, le describimos algunos de los avances de Pandora FMS 5.0 que ya puede comenzar a disfrutar. [Solicite una versión trial y pruebe Pandora FMS Enterprise durante treinta días.](#)

1. MEJORAS EN LA INTERFAZ

Con un aspecto visual completamente renovado y unas potentes gráficas interactivas basadas en el motor Flot (HTML5), la nueva interfaz de Pandora FMS permite realizar zooms y obtener vistas interactivas sin utilizar flash.



2. MEJORAS EN LOS INFORMES

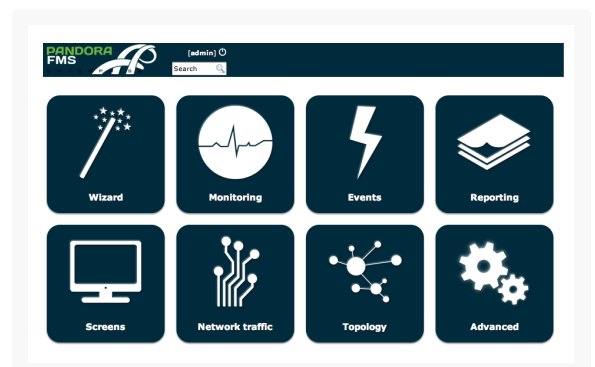
Gracias a las nuevas plantillas de informes, crear un informe tipo es cosa de dos clics, incluyendo gráficas combinadas, portadas, etc. Las nuevas gráficas muestran los tiempos de ausencia de datos y los informes SLA se han mejorado para no incluir los tiempos de parada planificada.

4. METACONSOLA

La Metaconsola es una nueva consola de auto-servicio ideada para facilitar la configuración de la monitorización para usuarios que no conozcan Pandora FMS. Mediante el uso de un Wizard sobre componentes prediseñados, los usuarios pueden gestionar su propia monitorización. Es un sistema de operar y visualizar datos completamente nuevo que le permitirá acceder a varios servidores de Pandora FMS simultáneamente.

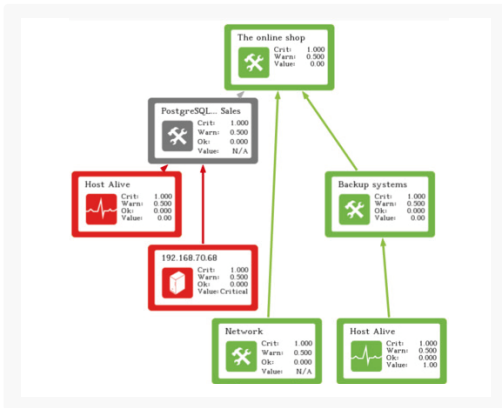
3. MEJORAS EN EL CORE DE MONITORIZACIÓN

Con decenas de nuevas funcionalidades que permiten monitorizar de forma mucho más potente y detallada que antes, los servidores de Pandora FMS pueden aguantar una mayor carga de manera más constante.



5. ÁRBOL DE SERVICIOS

La Monitorización de Negocio (BPM) cuenta con un sistema visual de construcción de árboles de servicio que le permitirá trazar visualmente la jerarquía y el contenido de los servicios y de sus dependencias.

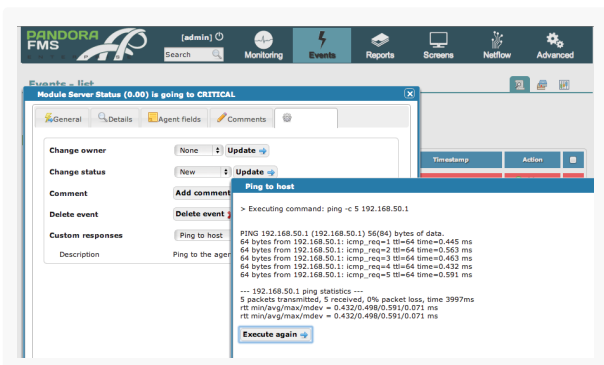


7. NUEVA CONSOLA MOVIL

Aplicaciones nativas para Iphone y Android que le permitirán operar con sencillez desde su movil.

9. MEJORAS EN LA GESTIÓN DE EVENTOS

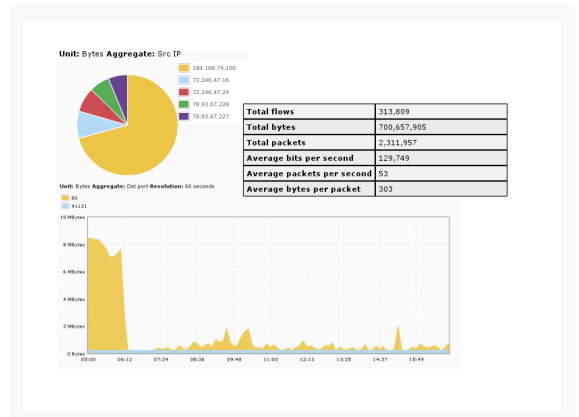
Con la nueva consola de gestión de eventos de Pandora FMS, podrá ver toda la información de su organización en una sola vista. Además, podrá exportar eventos a otros sistemas o utilizar Pandora como una herramienta de centralización de eventos, con correlación incluida.



6. NETFLOW

Netflow es una tecnología empleada para analizar en tiempo real el tráfico de redes extensas, lo que le permite encontrar problemas, malos usos y, en general, elaborar un capacity planning usando datos directamente desde los routers troncales.

Con Pandora podrá hacer consultas en tiempo real y visualizar informes por IP, Protocolo, tráfico, etc.



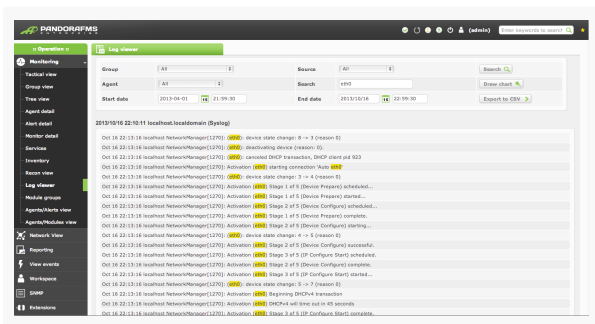
8. NUEVO PLUGIN VMWARE

Con importantes mejoras de rendimiento, ahora se puede paralelizar y distribuir la carga, para monitorizar entornos de cientos de máquinas virtuales sin problema. Nuevas pantallas y dashboards completan una nueva versión que le permitirá sacar el máximo provecho de su plataforma.



10. RECOLECCIÓN DE LOGS

Pandora FMS Enterprise ofrece una solución para poder gestionar cientos de megas de datos diarios. Esta solución permite reutilizar los mismos agentes de la monitorización para la recolección específica de datos de logs, utilizando una sintaxis muy similar a la actual para la monitorización de logs. Los logs recogidos de los agentes (eventlog o ficheros de texto), son almacenados de forma "literal" (RAW) en el servidor de Pandora FMS, directamente en disco, y podremos realizar búsquedas sobre las cientos de miles de líneas de logs de nuestros sistemas.



Detalles técnicos



SERVIDORES

- Mejorado el mantenimiento de la base de datos.
- Mejoras en el rendimiento tanto para chequeos locales como remotos, permitiendo incrementar el número de módulos monitorizados por un solo servidor de Pandora.
- Los custom fields se pueden enviar desde los XML.
- Mejora en el tratamiento del estado unknown para gráficas, SLA y Eventos.
- Modificado sistema encolado data server.
- Mejoras auto-monitorización del servidor.

- Cálculo del estado de agentes desde el servidor mejorado. El cálculo de estados de módulos y agentes ha sido optimizado para que la operación desde la consola sea más fluida.
- Mejorado el funcionamiento del servidor SNMP Enterprise con mucho mejor rendimiento.



METACONSOLA

- API's y pantallas especialmente diseñados para ofrecer operación en modelo SAAS.
- Informes específicos para la Metaconsola.
- Plantillas de informes.
- Visor eventos Metaconsola (Unificación de eventos en la Metaconsola).
- Tipos de módulos (Open: Basic monitoring, Advanced monitoring), para que en el Wizard de monitorización se puedan parametrizar o no.
- Categorías de módulos, para poder facturar su uso aparte (pensando en el modelo SaaS).



INTERFAZ

- Mejoras en el motor gráfico, con gráficas HTML5 con zooms, información totalmente sensible al contexto y un espectacular look & feel.
- Completo rediseño de la consola móvil.
- Mejoradas y añadidas nuevas ayudas in-app.
- Nuevo rediseño de interfaz (tanto estilo visual como layout).
- Implementación de política de passwords.

- Nuevo flag para usuarios NOT LOGIN (usuarios que no entran en la consola).
- ACL basado en tags.
- Quitado autorefresh de páginas por defecto.
- Mejoras en mapa de red (open).
- Mejora en la interfaz para la definición de módulos, alertas y plugins mediante macros.
- Consola web y app android nativa para la visualización y operación.
- Explorador SNMP interactivo, basado en HTML5/Ajax.
- Nueva barra personalizada de navegación, con enlaces rápidos e información táctica que se ve en un vistazo.

ALERTAS

- Mejoras en Alert Recover y Planned Downtime.
- Macros de alerta para incluir tags.
- Nuevas macros de email.
- Email asociados a tags.
- Múltiples correos de alerta.

INFORMES

- Plantillas para informes y gráficas combinadas, con lo que se facilita notablemente la creación de informes tipo a partir de una plantilla.
- Búsquedas en la visualización de informes.
- Bit de no modificación para informes.
- Borrado masivo elementos informe.

- Ampliación informes XML.
- Control de selección fecha/hora informes.
- Excluida parada planificada SLA.
- Los dashboards se pueden compartir, al cambiar el modelo de propietario, basado en grupo en vez de usuario.
- Deshabilitar links elementos consola visual.

MÓDULOS

- Módulos Cron en el servidor remoto (módulos remotos que se ejecutan en determinadas ocasiones de forma periódica, tipo Cron).
- Nuevos campos para módulos.
- Negación de condiciones warning/critical.
- Botón para crear módulo de librería a partir de módulo existente.
- Recuperación automática de módulos asíncronos (los módulos asíncronos vuelven a estado normal si pasa xxx tiempo sin recibir datos).
- Chequeo intensivo de red: Reintento rápido ante fallo (Por ejemplo: ping en Intervalo/5 segundos durante un par de intentos).

APP MOVILES

- Nueva actualización para Event Viewer con más funcionalidades.
- Mejoras en el agente de Pandora FMS para Android.
- Nueva APP (Consola Móvil) para iPhone y Android.

AGENTES

- Chequeo intensivo de agente: pudiendo ejecutar módulos cada 5 segundos, enviando datos solo en caso de fallo y refrescando la información cada 5 minutos.
- Modo QUIET para los agentes.
- Varios campos nuevos en XML agente.
- Custom fields en XMLs.
- Mejorada compatibilidad con Solaris y HP-UX.
- Nuevo script para generar eventos de forma remota.
- Mejorada la compatibilidad con log event de Windows.
- Nuevo instalador para Windows.
- Compatibilidad con Windows 7, Windows 8 y Windows 2012.

SERVICIOS

- Soporte para alertas y SLA.
- Nueva representación y navegación en árbol.

GENERAL

- Soporte para Netflow, integrado en la monitorización.
- Mejoras en la gestión de traps, con un nuevo sistema de captura de variables y de reconocimiento de eventos estándar.
- Copia de módulos entre políticas.
- Mejoras en la detección de cambio en los módulos de inventario.

- Mejoras en la API y el CLI: gestión de políticas, módulos, usuarios, validación de eventos y alertas y un largo etcétera que permitirá operar al 100% desde interfaz de línea de comandos o vía API WEB.
- URL pública para acceso a través de proxy inverso.

PLUGIN Y RECON

- Nuevos parámetros para plugin retry y timeout.
- Mejoras en recon para múltiples redes.
- Nuevo plugin de tráfico agregado.
- Soporte múltiple community en recon y script SNMP por defecto.
- Monitorización de webs con Javascript, Flash Y Java mediante la simulación de la navegación usando un navegador real (IE, Opera, Firefox, Chrome).
- Nueva versión del plugin de monitorización VMware.
- Nuevos plugin Enterprise: Exchange, MySQL, MSSQL, IIS, Tomcat, Weblogic, JBoss, PostgreSQL y Websphere.

EVENTOS

- Sistema mejorado de gestión de eventos con nuevos campos, vistas, búsquedas e informes y un sistema de validación automática mucho más potente.
- Nuevos campos para eventos: instrucciones para operación ante eventos de tipo crítico, fuente del evento y un flujo de validación/cierre más completo.

- Herramientas de respuesta ante eventos (ejecutar un comando manualmente desde la consola ante un evento dado), p.e: conectarse vía Telnet, hacer un Ping o un traceroute.
- Mejora en el sistema de correlación de eventos.
- Sistema de histórico para los eventos.
- Optimización del sistema de eventos.
- Generación remota de eventos vía API/CLI.
- Escalado y consolidación de eventos para despliegues multisitio.

Contacto



c/ Alberto Aguilera 7, 3ºD Madrid



{+34} 91-579-22-22



info@artica.es



www.pandorafms.com