

# PANDORA FMS

NOVEDADES EN PANDORA FMS SP1 5.1

## PRINCIPALES NOVEDADES DE PANDORA FMS SP1

Estamos muy satisfechos de poder presentar el nuevo **Service Pack 1 de la versión 5.1 de Pandora FMS**, con muchas novedades y numerosos fallos solucionados respecto a la última release que lanzamos al mercado el pasado mes de junio. A continuación mostramos lo más importante:

\* **Mejorada la planificación de paradas programadas**, y su exclusión en todos los informes de SLA. Ahora se muestra en los informes aquellos periodos que han sido excluidos debido a una parada planificada. El administrador del sistema puede decidir si se pueden poner paradas planificadas a posteriori o no. Se pueden descargar las tareas planificadas en un CSV.

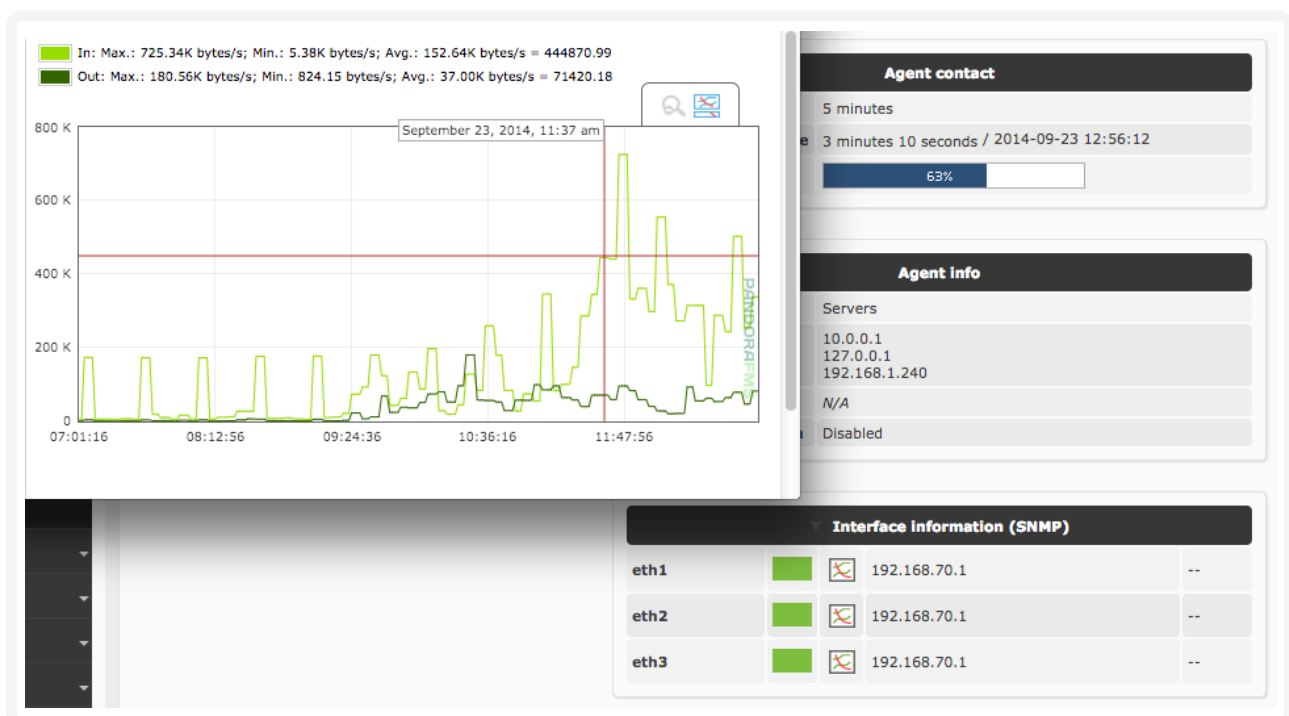
\* Nuevo **servidor de traps SNMP multihilo**.

\* **Visualización de gráficas (combinadas)** de tráfico por interfaz desde la vista principal de agente.

\* **Nuevo plugin de red Packet loss** para medir la pérdida de paquetes en la red usando un plugin remoto incluido ahora por defecto en Pandora FMS.

\* **Nuevas funcionalidades añadidas al módulo IPAM** (gestión de direccionamiento IP): reserva de IP's, operaciones masivas y delegación de administración de una red a usuarios no administradores de Pandora FMS.

\* El agente de **Unix ahora es compatible con el modo UDP** para la ejecución remota de comandos.



\* Los **módulos non-init no serán borrados más por defecto**, ahora existe una opción del setup que modula ese comportamiento.

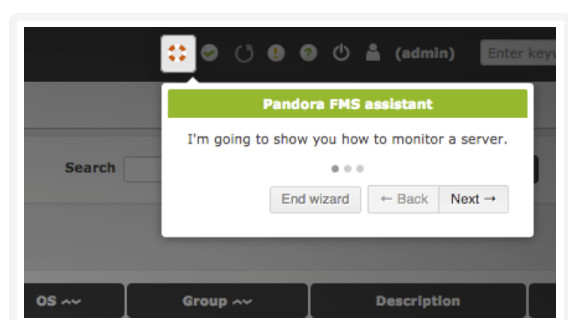
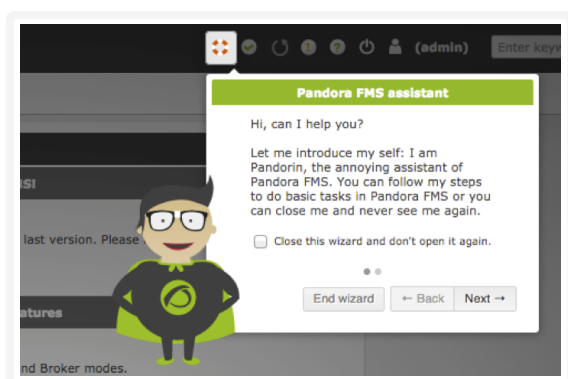
\* **Mejorada la verbosidad de Pandora FMS**, introduciendo por defecto el servidor en nivel 3, y mostrando como eventos algunos problemas críticos.

\* **Mejorado el sistema de rotación de log del servidor**, con un parámetro específico para definir el número de logs rotados en disco antes de su borrado.

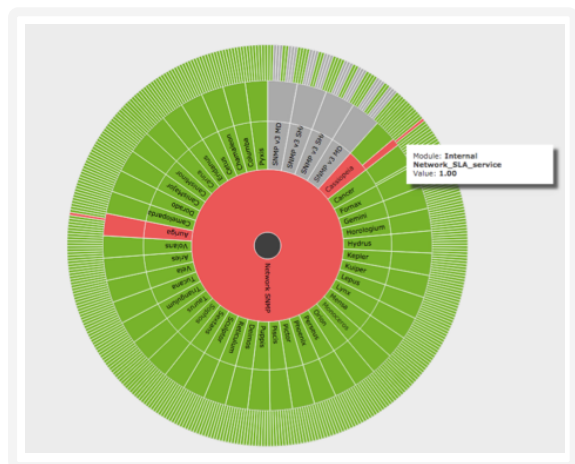
\* Se han añadido **macros dinámicas** para los campos personalizados del agente.

\* **Traducción de OID's opcional**, para mejor rendimiento en el procesador de traps SNMP.

\* **Nuevo sistema de ayuda contextual y Wizard “paso a paso”**, para ayudar a los usuarios de Pandora FMS con menos experiencia a aprovechar todo el potencial que ofrece el software.



\* Nuevos **mapas de red radiales** dinámicos.



\* **Código de Renovación** para los controles del PCT, mejorando el rendimiento y la velocidad.

\* El parser de log del agente Unix ahora **soporta detección del rotado por inodo**.

\* El agente de Unix ahora **soporta macros globales**.

\* Se han **solucionado** algunos **temas pendientes en el http/servidor Goliat**, aumentando el rendimiento y la velocidad.

\* **Mejora de la usabilidad** en los menús de Pandora FMS: creando un modo “ancla” y permitiendo el scroll de los contenidos del menú sin tener que bajar toda la página entera.

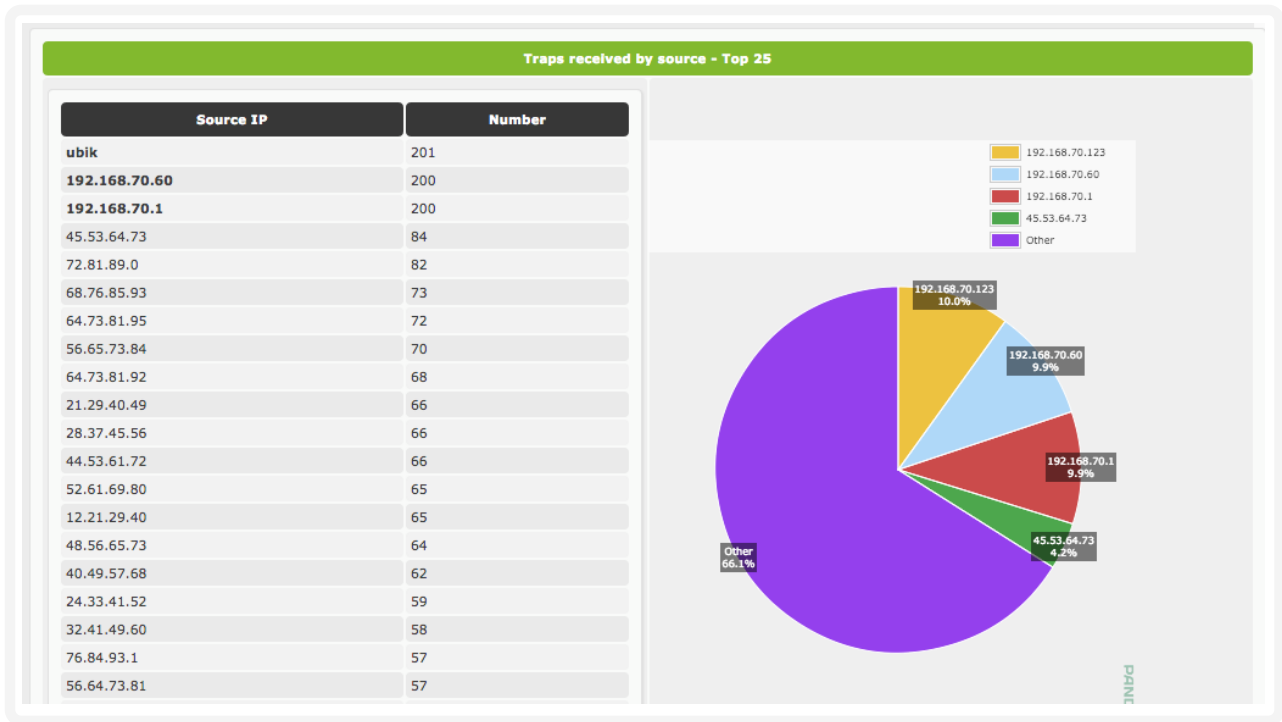
\* **Mejoras en los servicios**: Añadido nuevo modo “Simple” que permite crear servicios sin tener en cuenta los pesos, y teniendo solo dos tipos de elementos: críticos y no críticos.

\* **Nuevas funciones API y CLI** (agregar comentario de evento, recrear colecciones y otros).

\* **Nuevo plugin Cisco IP SLA** para medir la calidad de servicio en redes de última tecnología, especialmente recomendado para servicios de VoIP, o sensibles a la pérdida de paquetes y la alta latencia.

\* **Nuevo sistema de estadísticas de traps recibidos**, muy útil para poder filtrar por OID o IP de origen.

\* La información de auditoría ahora se puede **exportar a Excel o PDF**.



## ¿CÓMO ACTUALIZAR MI PANDORA FMS?

**1. Forma automática:** El SP1 está disponible para ser aplicado en el sistema de actualizaciones Update Manager dentro de la consola de Pandora FMS, dónde la consola se actualizará automáticamente. El Update manager solo lleva a cabo actualizaciones de la consola, las actualizaciones de servidor y agentes deberán realizarse de forma manual.

**2. Forma manual:** Hemos creado nuevos paquetes de Pandora FMS 5.1 que incluyen el SP1, de tal forma que puedes hacer una instalación limpia que incluya este Service Pack así como actualizar tu instalación.



c/ Gran Vía 62, 8º Izqda.  
28013 Madrid, España.



(+34) 91 559 72 22



info@artica.es  
www.pandorafms.com