

HOJA DE NOVEDADES
PAQUETE DE ACTUALIZACIÓN 721
Abr 2018



PANDORA FMS 7.0 NG 721

pandorafms.com



NOVEDADES PANDORA FMS 7.0 NG 721

Este último paquete de actualización de Pandora FMS 7.0 NG, contiene mejoras y cambios visuales e incluye la resolución de algunos problemas. A continuación mostramos una lista con los cambios más importantes.

Mejoras visuales

- * Cambios en el log de auditoría.
- * Vista de árbol para agentes y módulos no iniciados.

The screenshot displays the Pandora FMS interface. On the left, a tree view shows a hierarchy of applications under the 'Applications (83 : 68 : 4 : 11)' group. The tree includes various IP addresses and their associated status icons. On the right, a detailed view of a specific module is shown, titled 'CHECK PORT 59535/TCP'. This view includes a table with the following data:

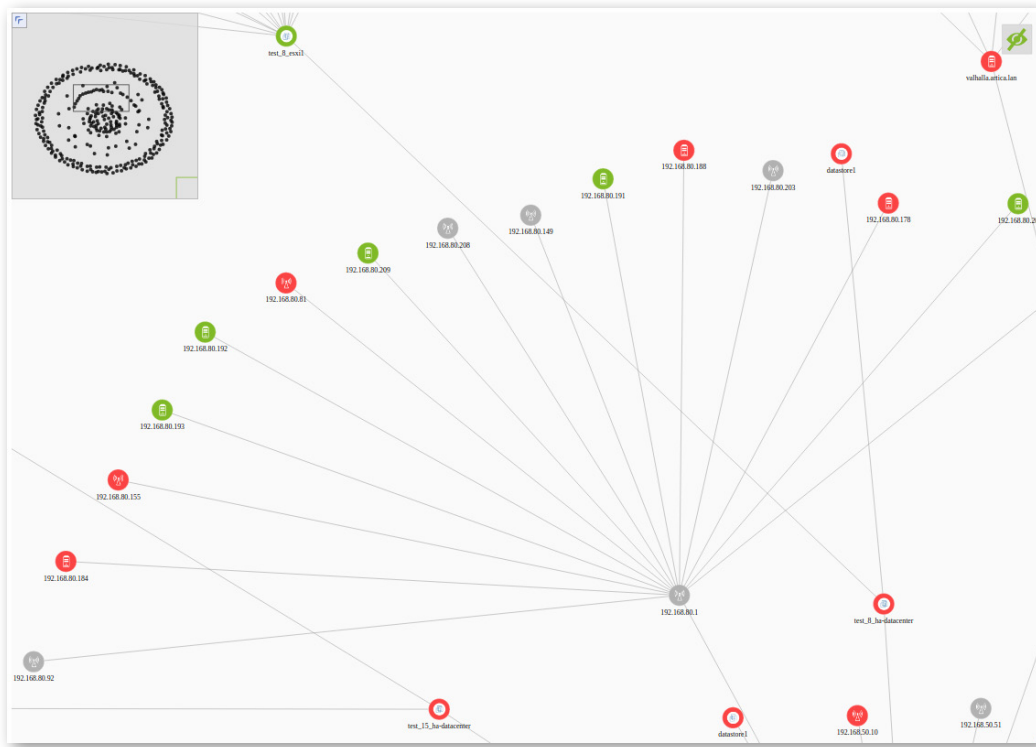
Name	CHECK PORT 59535/TCP
Interval	5 minutes
Warning status	Min.: 0 Max.: 0
Critical status	Min.: 0 Max.: 0
Module group	Application
Description	
Tags	N/A
Last data	No data

At the bottom right of the module view, there is a button labeled 'Go to module edition' with a right-pointing arrow.

- * Relojes digitales.
- * Valores de las gráficas.
- * Elementos de cada uno de los perfiles específicos.



- * Gráficas SQL de los informes personalizados.
- * Relaciones en los mapas de red.



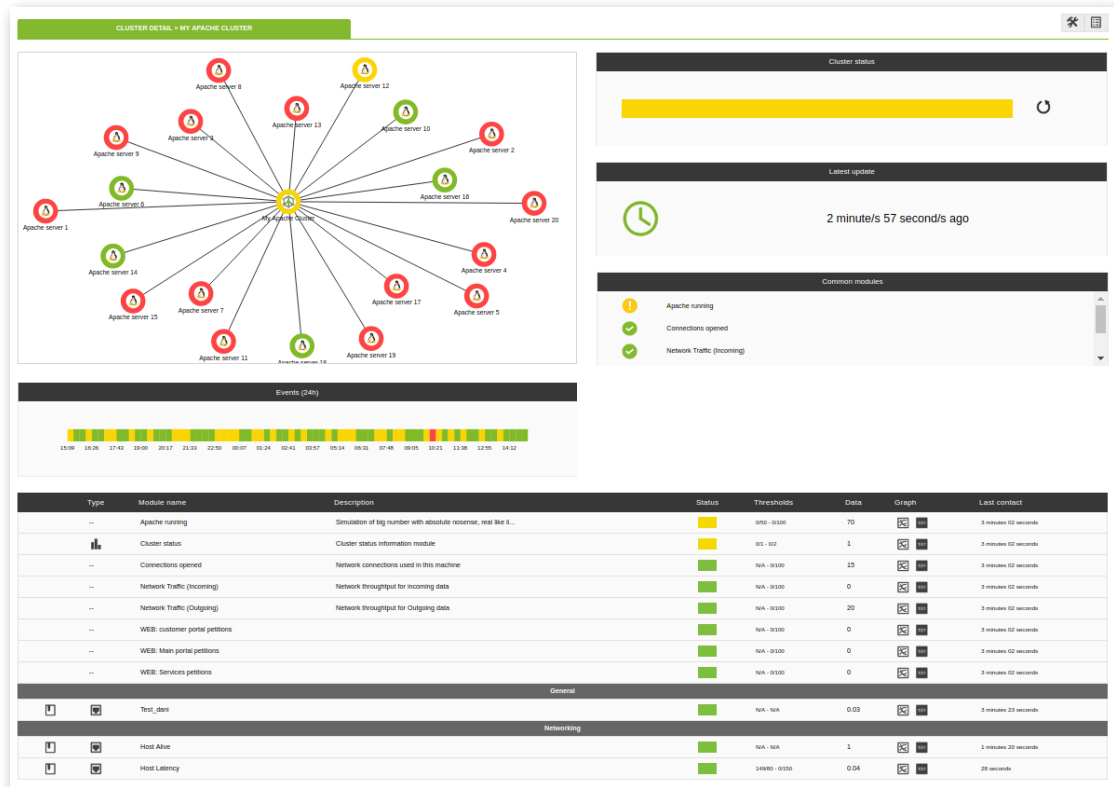
- * Dashboards en Firefox.
- * Descripción de las MIBs en las consultas SNMP desde la consola de Pandora FMS.
- * Informes a escala completa de tipo interfaz de red en la metaconsola.
- * Agentes no iniciados en la vista de árbol de la metaconsola.

Nuevas funcionalidades

- * Posibilidad de aplicar **templates** a un agente mediante API/CLI.
- * Asignación de etiquetas a los eventos una vez creados.
- * Implementación de grupos secundarios.
- * Migración de agentes desde la metaconsola vía API/CLI.



Mejoras en la vista de Cluster



- * Hemos añadido un filtro de grupos con recursión.
- * Se ha incorporado un buscador de agentes.
- * Se han optimizado los permisos ACL tanto en la vista de cluster, como en el creador.

Mejoras adicionales

- * La gestión de permisos en las tareas programadas.
- * Las ayudas de los agentes.
- * El login con SAML.
- * La paginación de eventos tras aplicar filtros.
- * Los módulos SNMP con comunidades con entities.



- * La exportación de logs a CSV en equipos Windows.
- * La sección de políticas en la vista de árbol.
- * El acceso a las colecciones de ficheros.
- * La validación de alertas.

Problemas resueltos

- * Solucionado problema en la monitorización del log security de Windows .
- * Arreglado bug en políticas que no adoptan módulos.
- * Corregido problema de log de configuración remota de servidor para licencias NMS.
- * Solucionado bug en la edición de parámetros en el plugin de VMware.
- * Corregido error de informe SLA.
- * Solucionado problema con caracteres especiales en las contraseñas de acceso a Pandora FMS.
- * Arreglado bug de SQL en la vista de informes por aquellos creados a través de wizard.
- * Solucionado problema de creación de módulos con CLI.

Descargar Pandora FMS

Puede descargar la última versión actualizada de Pandora FMS desde la sección descargas de nuestra web:

<https://pandorafms.org/es/producto/descargar-gratis-software-de-monitorizacion/>



info@artica.es
pandorafms.com

Ártica Soluciones Tecnológicas
c/ Gran Vía 62 8º Izda.
28013, Madrid, España.
(+34) 91 559 72 22