

HOJA DE NOVEDADES
PAQUETE DE ACTUALIZACIÓN 720
Mar 2018



PANDORA FMS 7.0 NG 720

pandorafms.com

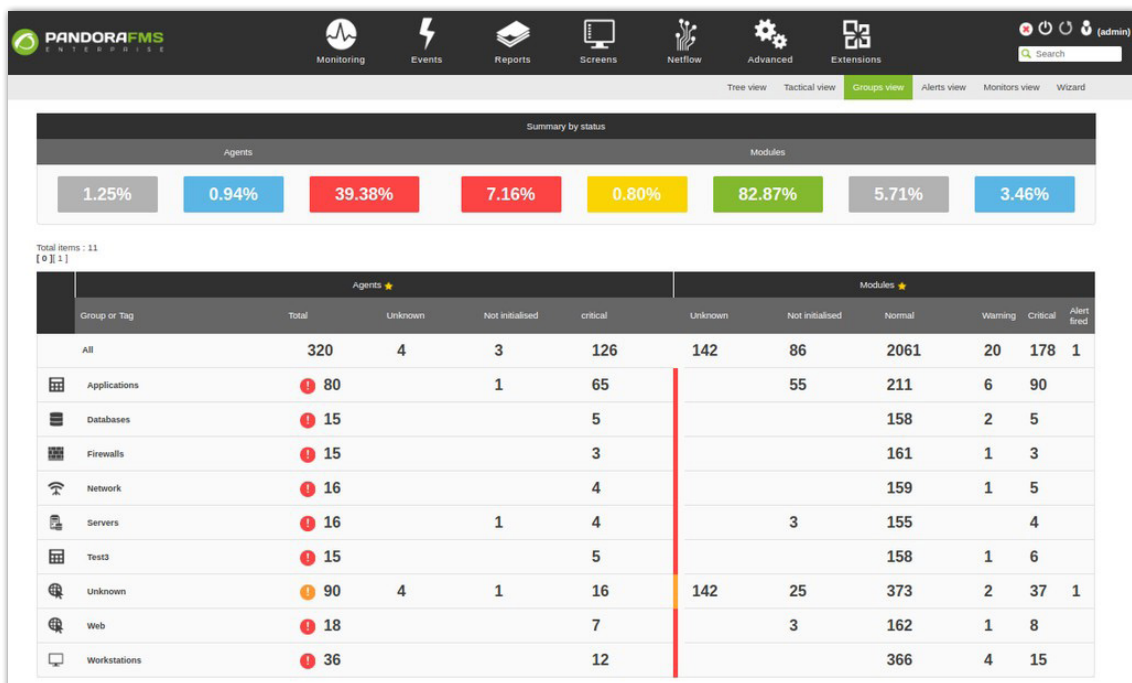


NOVEDADES PANDORA FMS 7.0 NG 720

Este último paquete de actualización de Pandora FMS 7.0 NG, contiene numerosas mejoras y cambios visuales e incluye la resolución de algunos problemas. A continuación mostramos una lista con los cambios más importantes.

Mejoras en Metaconsola y grandes entornos

- * Optimizado el funcionamiento de los sistemas con **servidor satélite** y **módulos incrementales**.



- * Nueva funcionalidad de **autoprovisionamiento de agentes** para asignar un agente a uno de los múltiples servidores de Pandora FMS dentro de la infraestructura.
- * Correcciones en los vínculos a las imágenes en la metaconsola.
- * Se ha mejorado la creación de la plantilla del informe de tipo general en metaconsola.
- * Hemos optimizado la **autovalidación de eventos** en metaconsola.
- * Se han realizado mejoras en la API de la metaconsola y su gestión de usuarios.
- * Incluida la opción **"command line snapshot"** en la metaconsola.

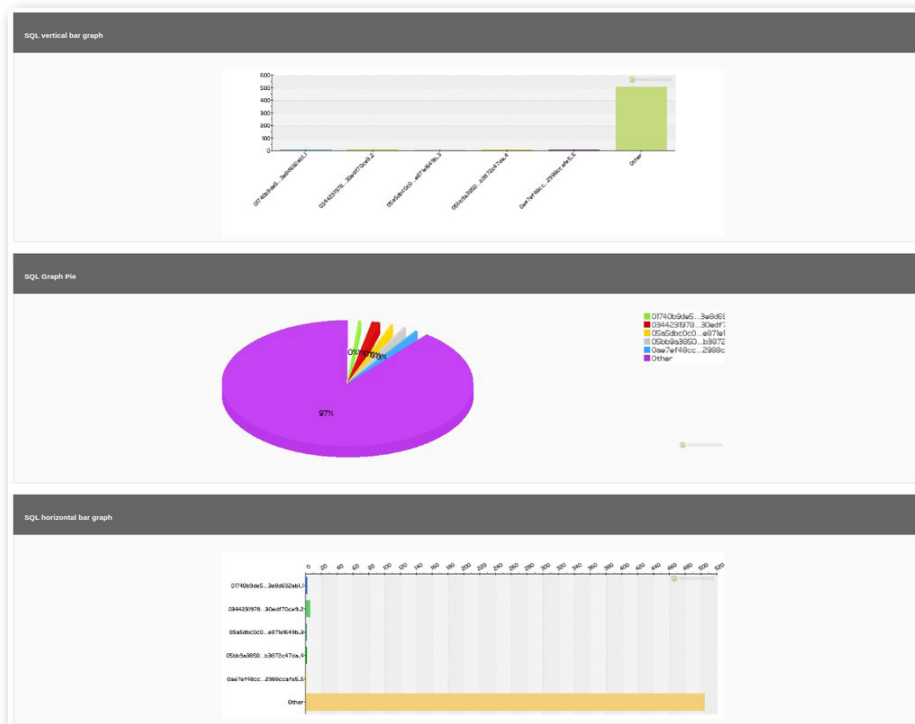


Mejoras en los plugins

- * Se han realizado mejoras en el plugin de MySQL, y en los plugins de virtualización: Nutanix, Xen y Vmware.
- * Mejoras en los logs del servidor de plugins.

Mejoras en las vistas gráficas

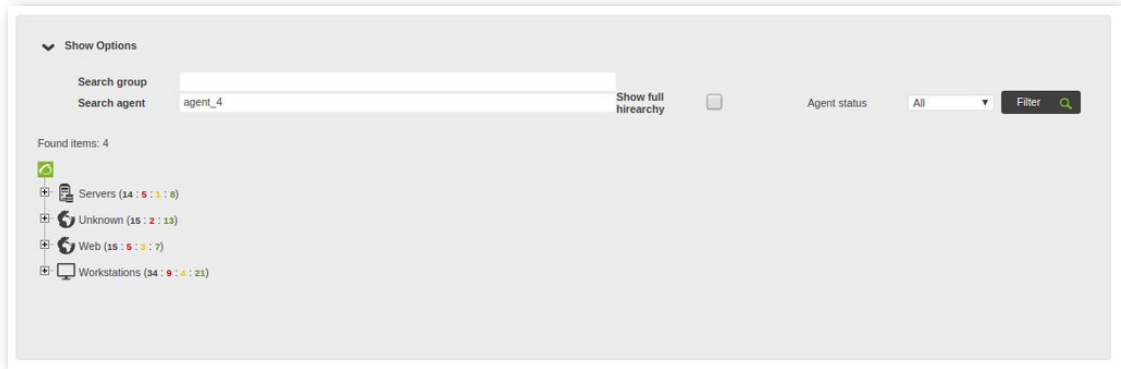
- * Optimización de la creación de grupos.
- * Nuevas imágenes para el background de la consola visual.
- * Se ha optimizado el autorrefresco de la consola y la paginación de las consolas visuales.
- * Mejoras en la visualización de grupos en las vistas de árbol, los menús fijos, las gráficas personalizadas con el ACL Enterprise activado, las gráficas de SQL y las gráficas con valores decimales.



- * Optimización de las relaciones de los nodos ficticios.



- * Se ha incluido la posibilidad de contar los elementos tras hacer una búsqueda en la vista de árbol .



Mejoras en la vista de Cluster

Con respecto a la **nueva funcionalidad de cluster** anunciada en la release anterior, hemos seguido trabajando en su optimización realizando una serie de mejoras en los siguientes aspectos:

- * Histórico de los módulos de cluster.
- * Inclusión de la identificación de los agentes cluster en la configuración de la base de datos.





Mejoras en el funcionamiento de las políticas y de las operaciones masivas

- * Se ha creado un nuevo script para copiar agentes de una política a otra.
- * Optimización del modo seguro de los agentes en la aplicación de las políticas.
- * Se han incluido nuevos campos en las operaciones masivas.
- * Mejoras en el funcionamiento de las operaciones masivas para cambiar el valor de los módulos.
- * Se ha perfeccionado el filtrado de módulos no inicializados en operaciones masivas.

Mejoras en alertas y eventos

- * Se ha mejorado el funcionamiento de las alertas de módulos de servicio.

ID	Status	Event Name	Agent name	Timestamp	Agent Module	Tags	Action
#44714002	★	Module 'CPU used %' is going to WARNING (75)	Customer2_services	March 12, 2018, 18:31	CPU used %		🔍
#44714001	★	Module 'RAM used %' is going to WARNING (94)	Customer1_services	March 12, 2018, 18:31	RAM used %		🔍
#44714000	★	Module 'CPU Free' is going to CRITICAL (91)	agent_479	March 12, 2018, 18:31	CPU Free		🔍
#44713941	★	Module 'Connections opened' is going to WARNING (404)	agent_496	March 12, 2018, 18:31	Connections opened		🔍
#44713974	★	Module 'Connections opened' is going to WARNING (447)	agent_499	March 12, 2018, 18:31	Connections opened		🔍
#44713999	★	Module 'CPU IOWait' is going to CRITICAL (64)	mysql_server	March 12, 2018, 18:31	CPU IOWait		🔍
#44713937	★	Module 'CPU Usage' is going to WARNING (76)	agent_495	March 12, 2018, 18:31	CPU Usage		🔍
#44713996	★	Module 'CPU used %' is going to WARNING (78)	Customer1_services	March 12, 2018, 18:31	CPU used %		🔍
#44713965	★	Module 'Network Traffic (Incoming)' is going to CRITICAL (940022)	agent_498	March 12, 2018, 18:31	Network Traffic (Incoming)		🔍
#44713954	★	Module 'Network Traffic (Incoming)' is going to CRITICAL (940295)	agent_497	March 12, 2018, 18:31	Network Traffic (Incoming)		🔍
#44713987	★	Module 'Network Traffic (Incoming)' is going to CRITICAL (987346)	agent_500	March 12, 2018, 18:31	Network Traffic (Incoming)		🔍
#44713955	★	Module 'Network Traffic (Outgoing)' is going to CRITICAL (987205)	agent_497	March 12, 2018, 18:31	Network Traffic (Outgoing)		🔍
#44713908	★	Module 'Connections opened' is going to WARNING (434)	agent_493	March 12, 2018, 18:31	Connections opened		🔍
#44713855	★	Module 'Network Traffic (Incoming)' is going to CRITICAL (984612)	agent_488	March 12, 2018, 18:31	Network Traffic (Incoming)		🔍
#44713833	★	Module 'Network Traffic (Incoming)' is going to CRITICAL (997156)	agent_486	March 12, 2018, 18:31	Network Traffic (Incoming)		🔍
#44713809	★	Module 'Connections opened' is going to CRITICAL (456)	agent_484	March 12, 2018, 18:31	Connections opened		🔍

- * Hemos optimizado la forma de evaluar reglas en las alertas de eventos.
- * Se han realizado mejoras en las respuestas a los eventos.
- * Hemos creado una macro de respuesta de eventos.



Mejoras generales de la consola

- * Integración de **Pandora FMS con CCM** (Cisco Communication Manager).
- * Optimización del sistema de **ACL**.
- * Mejoras en las consultas con filtros en **paradas programadas**.
- * Perfeccionada la **funcionalidad de module_crontab** en los agentes software.
- * Mejorada la **autenticación por LDAP** de los usuarios de Directorio Activo.

Problemas resueltos

- * Corregido problema en la recursión de grupos en la sección de agentes de una política.
- * Solucionado bug al borrar macros en el servidor de plugins.
- * Arreglado error de autenticación en módulos web.
- * Solucionado problema de acceso a datos del informe de histórico en la base de datos de histórico.
- * Corregido error de estado cuando el histograma no tiene umbrales.
- * Solucionado bug de ACLs en las gráficas personalizadas.
- * Arreglado error de syslog server.
- * Solucionado problema en las consolas visuales con el grupo All.
- * Corregido bug en interfaces SNMP en los mapas de red.
- * Solucionado error en la vista de eventos de la monitorización del log Security de Windows.

Descargar Pandora FMS

Puede descargar la última versión actualizada de Pandora FMS desde la sección descargas de nuestra web:

<https://pandorafms.org/es/producto/descargar-gratis-software-de-monitorizacion/>

